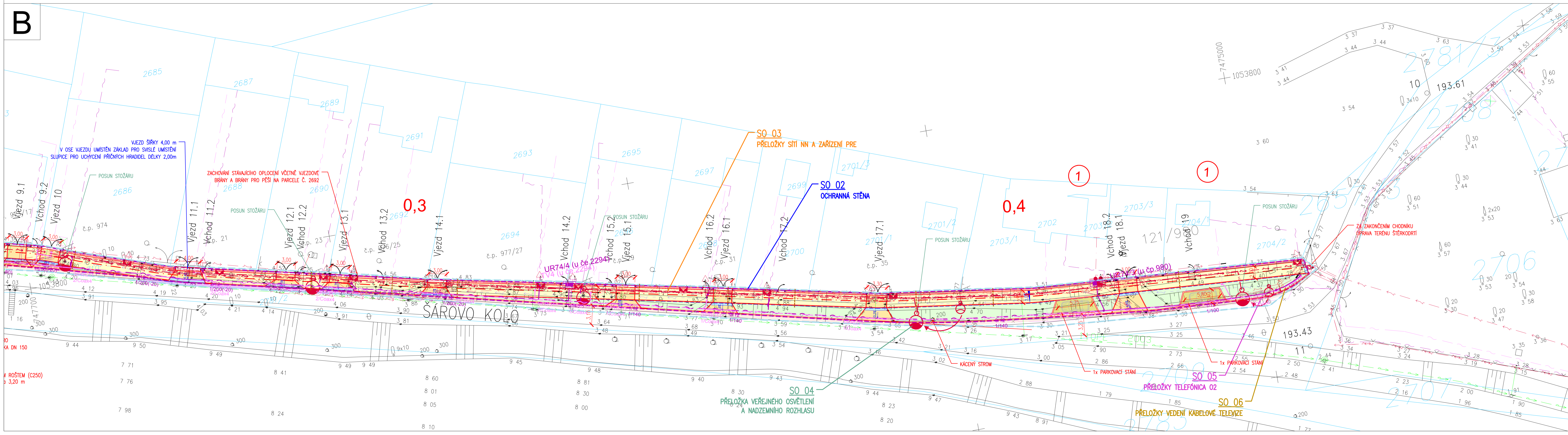


- SEZNAM STAVEBNÍCH OBJEKTŮ**
- SO 01 - KOMUNIKACE A ZPEVNĚNÉ PLOCHY
 - SO 02 - OCHRANNÁ STĚNA
 - SO 03 - PŘELOŽKA SÍTÍ A ZAŘÍZENÍ PRE
 - SO 04 - PŘELOŽKA VEŘEJNÉHO OSVĚTLENÍ A VEDENÍ ROZHLASU
 - SO 05 - PŘELOŽKA SÍŤOVÉHO VEDENÍ
 - SO 06 - PŘELOŽKA VEDENÍ KABELOVÉ TELEVIZE
- ZABORY A HRANICE**
- HRANICE TRVALÉHO ZABORU
 - HRANICE DOČASNÉHO ZABORU (ZAŘÍZENÍ STAVENÍ)
 - HRANICE ŘEŠENÉHO OZEMÍ

- LEGENDA**
- CHODNÍK (LITÝ ASFALT)
 - OPRAVA VOZOVKY (ASFALTOVÝ BETON)
 - ROZŠÍŘENÍ VOZOVKY (ASFALTOVÝ BETON)
 - VJEZDY NA POZEMKY (ASFALTOVÝ BETON)
 - PARKOVACÍ STÁNÍ (ZATRAVŇOVACÍ DLAŽEBICE)
 - PARKOVACÍ STÁNÍ (ASFALTOVÝ BETON)
 - VAROVNÝ PÁS (RELIEFNÍ DLAŽBA)
 - VEGETAČNÍ ÚPRAVY
 - OSA CHODNIČKU
 - BETONOVÁ OBRUBA (nšlsp +12cm)
 - BETONOVÁ OBRUBA (snížená, nšlsp +2÷5cm)
 - OCHRANNÁ STĚNA
 - ZÁKLAD OCHRANNÉ STĚNY
 - HRANICE POZEMKŮ A PARCELNÍ ČÍSLA DLE KATASTRÁLNÍ MAPY
 - ODVODŇOVACÍ ŽLAB S MŘÍŽKOVÝM ROSTEM
 - ZASAKOVACÍ PERO
 - OCELOVÁ CHRÁNIČKA ROURA DN300, DL. 3,00 m (PŘÍPRAVA PRO BUDOUCÍ KANALIZAČNÍ PŘÍPOJKU)
 - DŘEVINY - STÁVAJÍCÍ
 - DŘEVINY - KÁČENÉ
 - DŘEVINY - NAVRŽENÉ
 - POČET PARKOVACÍCH STÁNÍ



- INŽENÝRSKÉ SÍTĚ - STÁVAJÍCÍ**
- VODOVODNÍ POTRUBÍ (PKV, A.S.)
 - SÍŤOVACÍ VEDENÍ (TELEFONIKA ČZECH REPUBLIC, A.S.)
 - VEDENÍ KABELOVÉ TELEVIZE (TVNET s.r.o.)
 - NADZEMNÍ VEDENÍ ROZHLASU
 - PODZEMNÍ VEDENÍ NN (PRE DISTRIBUCE, A.S.)
 - EL. VEDENÍ VO (ELTODD-OČITELUM, s.r.o.)
- INŽENÝRSKÉ SÍTĚ - RŮŠENÉ**
- SÍŤOVACÍ VEDENÍ (TELEFONIKA ČZECH REPUBLIC, A.S.)
 - VEDENÍ KABELOVÉ TELEVIZE (TVNET s.r.o.)
 - EL. VEDENÍ VO (ELTODD-OČITELUM, s.r.o.)
 - SLOUP VEŘEJNÉHO OSVĚTLENÍ
 - NOVÁ KABELOVÁ TRASA NN
 - NOVÁ ROZPOJOVACÍ SKŘÍŇ RIS
 - NOVÁ PŘÍPOJKOVÁ SKŘÍŇ SP + elektrometrový rozvaděč
 - NOVÁ KABELOVÁ SPOJKA PŘEDÍ
 - NOVÁ SÍŤOVACÍ SKŘÍŇ

- POZNÁMKY:**
- PŘED ZAČETÍM STAVEBNÍCH PRACÍ JE NUTNO VYŽÁDAT VYTÍENÍ, ZPŮSOB OCHRANY A DOZOR OD SPRÁVCO STÁVAJÍCÍCH INŽENÝRSKÝCH SÍTÍ V PROSTORU STAVBY.
 - STÁVAJÍCÍ A PŘELOŽENÉ PODZEMNÍ INŽENÝRSKÉ SÍTĚ VEDOUcí V MÍSTĚCH VJEZDŮ A V MÍSTĚCH PARKOVACÍCH STÁNÍ BUDOU ULOŽENY DO CHRÁNIČEK.
 - VÝKOPOVÉ PRÁCE V MÍSTĚCH PRŮBĚHU PODZEMNÍCH INŽENÝRSKÝCH SÍTÍ JE NUTNO PROVÁDĚT NEMECHANIZOVANOU TECHNIKOU, ABY NEDOŠLO K PORUŠENÍ TĚCHTO SÍTÍ.
 - SÍPBU NA ROZDÍLNÍK ASFALTOVÝCH PLOCH ZALŽUKU Z MODIFIKOVANÉHO ASFALTU.
 - STÁVAJÍCÍ BRÁNY NA VJEZDECH NA PŘÍLEHLÉ POZEMKY BUDOU DEMONTOVÁNY A PO REALIZACI STAVBY OCHRANĚ STĚNY ZNOVU OSAZENY. PO DOHODĚ MAJITELE POZEMKŮ A INVESTORA MOHOU BÝT INSTALOVÁNY VJEZDOVÉ BRÁNY NOVE.

Souřadnicový systém JTSK, výškový systém Bpv

<p>d plus PROJEKTOVÁ A INŽENÝRSKÁ A. S.</p>		<p>Sokolovská 16/45A, 188 00 Praha 8 - Karlín tel. +420 221 873 111, fax. +420 221 873 247 www.d-plus.cz d.plus@plus.cz</p>	
Hlavní inženýr projektu: Ing. Zdeněk FORT	Zodp. projektant: Ing. Jiří Sláma, Ph.D.	Vypracoval: Ing. Zdeněk FORT	Datum: 04/2014
MÚ (OÚ): ÚMČ Praha 18	Kraj: Středočeský	Stupeň: DJS (DUR-DSP)	Číslo zakázky: 3330/2014
Investor: Úřad MČ Praha 16, Václava Balbína 23/3, 153 00 Praha-Radotín	Měřítko: 1:250	Počet formátů A4: 12	C. kope: -
<p>Zakázka: NOVÝ CHODNÍK A OCHRANNÁ STĚNA OCHRANUJÍCÍ PŘED DYNAMICKÝM ÚČINKEM POVODNĚ V UL. ŠÁROVO KOLO, PRAHA RADOTÍN</p>			
Obsah: KOORDINAČNÍ SITUÁČNÍ VÝKRES	Číslo přílohy: C.3	Revize: -	