

Optimalizace trati Praha-Smíchov (mimo) – Černošice (mimo)

Ing. Michal Krošlák
Správa železnic, Stavební správa západ

19. 01. 2022

Obsah prezentace

- **Přehled prací realizovaných v roce 2021**
- **Probíhající a plánované práce v roce 2022**
- **Plánovaná omezení železniční, silniční a pěší dopravy v roce 2022**
- **Související stavby**

Most v ulici Podjezd v Malé Chuchli zprovoznění komunikace 04/2022



Malá Chuchle – provizorní přejezd – zrušení 04/2022



Kolej č. 2 odb. Barrandov – Praha-Radotín
Kolej č. 4 odb. Tunel – Praha-Radotín
Železniční svršek a spodek, mosty a propustky, kabelová vedení, trakční vedení



Velká Chuchle – most u přejezdu přes potok Vrutice



Velká Chuchle – podchod pro cestující a nástupiště č. 2



Sanace zárubních zdí s graffiti v úseku odb. Barrandov – Praha-Radotín



Radotín – most přes ulici Prvomájová uzavření podchodu pro pěší 07/2022 zprovoznění komunikace na konci 11/2022



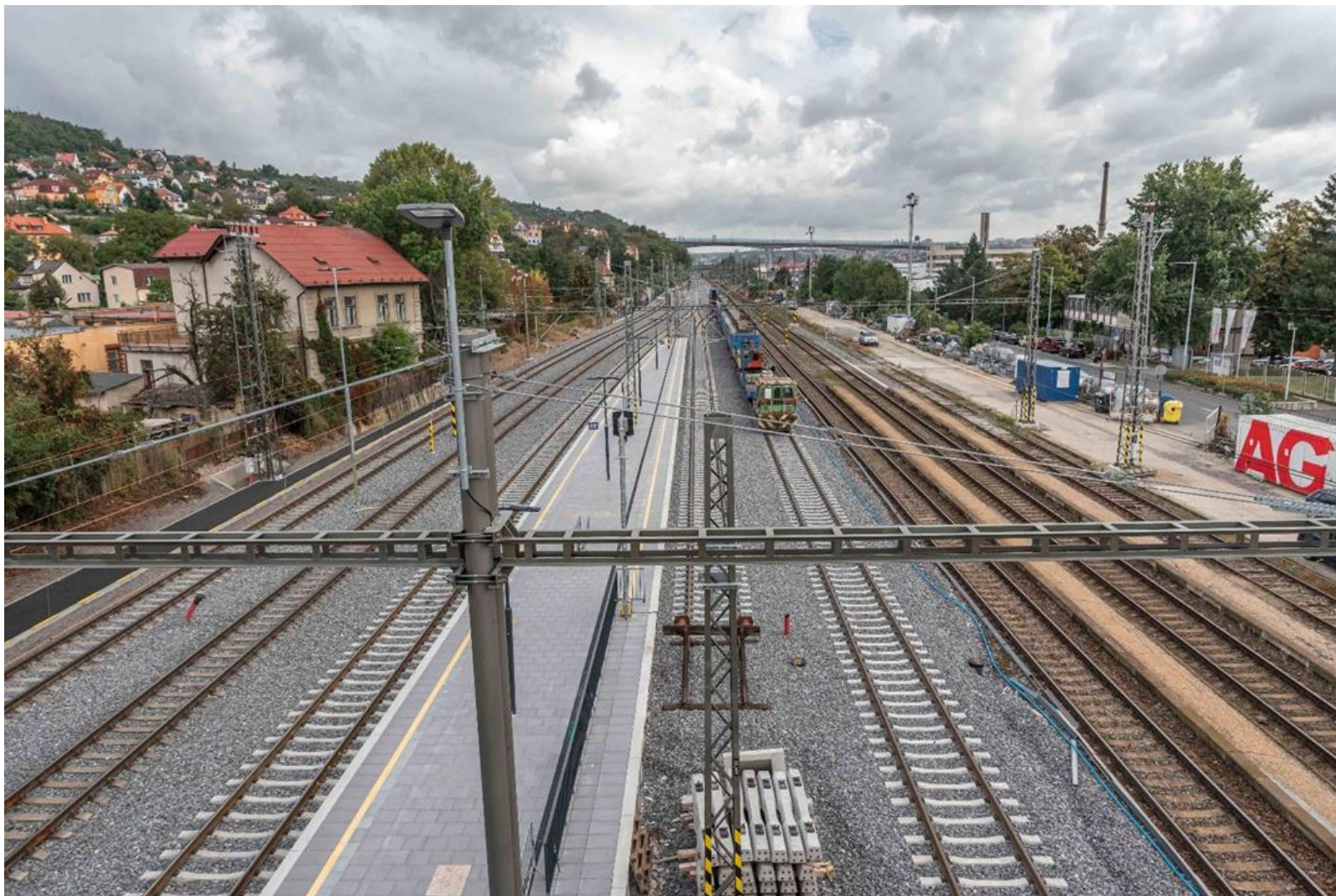
Radotín – podchod ve stanici uzavření staré části podchodu ke konci 03/2022 otevření celého podchodu 12/2022



Radotín – ostrovní nástupiště č. 3 provizorní nástupiště u kol.č.10



Radotín – koleje č. 2, 4, 6, 8 a 10



Protihlukové stěny



Probíhající a plánované práce v roce 2022

Kolej č. 1 v úseku odb. Barrandov – Praha-Radotín a kolej č. 3 v úseku odb. Tunel – Praha-Radotín do 10. 6. 2022

- železniční svršek a spodek
- rekonstrukce mostů a propustků
- trakční vedení
- kabelová vedení

Kolej č. 1 a kolej č. 2 střídavě v úseku odb. Barrandov – Praha-Smíchov od 24. 5. do 30. 6. 2022

- trakční vedení
- úpravy provizorní odbočky Barrandov

Výstavba trakční měřírny a technologického objektu v Malé Chuchli – dokončení 11/2022

Probíhající a plánované práce v roce 2022

Velká Chuchle

Dokončení podchodu pro cestující – otevření 03/2022

Nástupiště č. 2 směr Radotín – otevření 03/2022

Nástupiště č. 1 směr Praha – otevření 10. 6. 2022

Výstavba provizorní lávky pro pěší - 03-04/2022

Rekonstrukce železničního přejezdu – uzavírka 2. 5. – 5. 6. 2022

Probíhající a plánované práce v roce 2022

Radotín

Most Prvomájová – uzavření podchodu pro pěší v 07/2022,
zprovoznění komunikace ke konci 11/2022

Rekonstrukce staničních kolejí č. 1, 3 a 5 – 07-12/2022

Nástupiště č. 1 a 2 výstavba 07-12/2022, otevření 12/2022

Podchod ve stanici – uzavření staré části podchodu ke konci 03/2022,
rekonstrukce 04-12/2022, otevření 12/2022

Podchod u ulice Na Betonce – otevření části podchodu mezi ulicí Na
Betonce a nástupištěm č. 3 – 06/2022
kompletní dokončení a otevření 12/2022

Probíhající a plánované práce v roce 2022

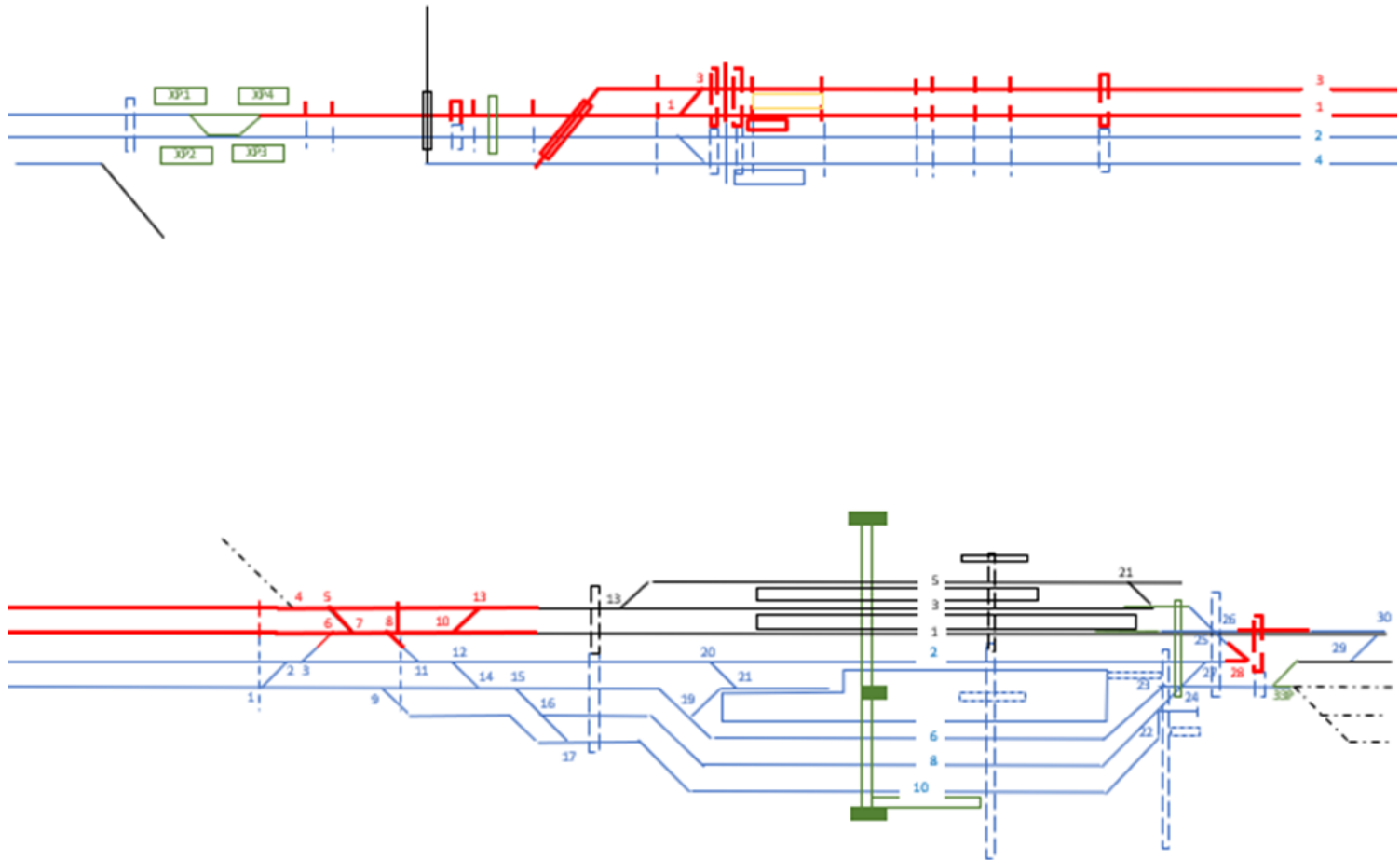
Radotín

Železniční přejezd v ulici Na Betonce – uzavření na konci 11/2022 po otevření komunikace pod mostem Prvomájová

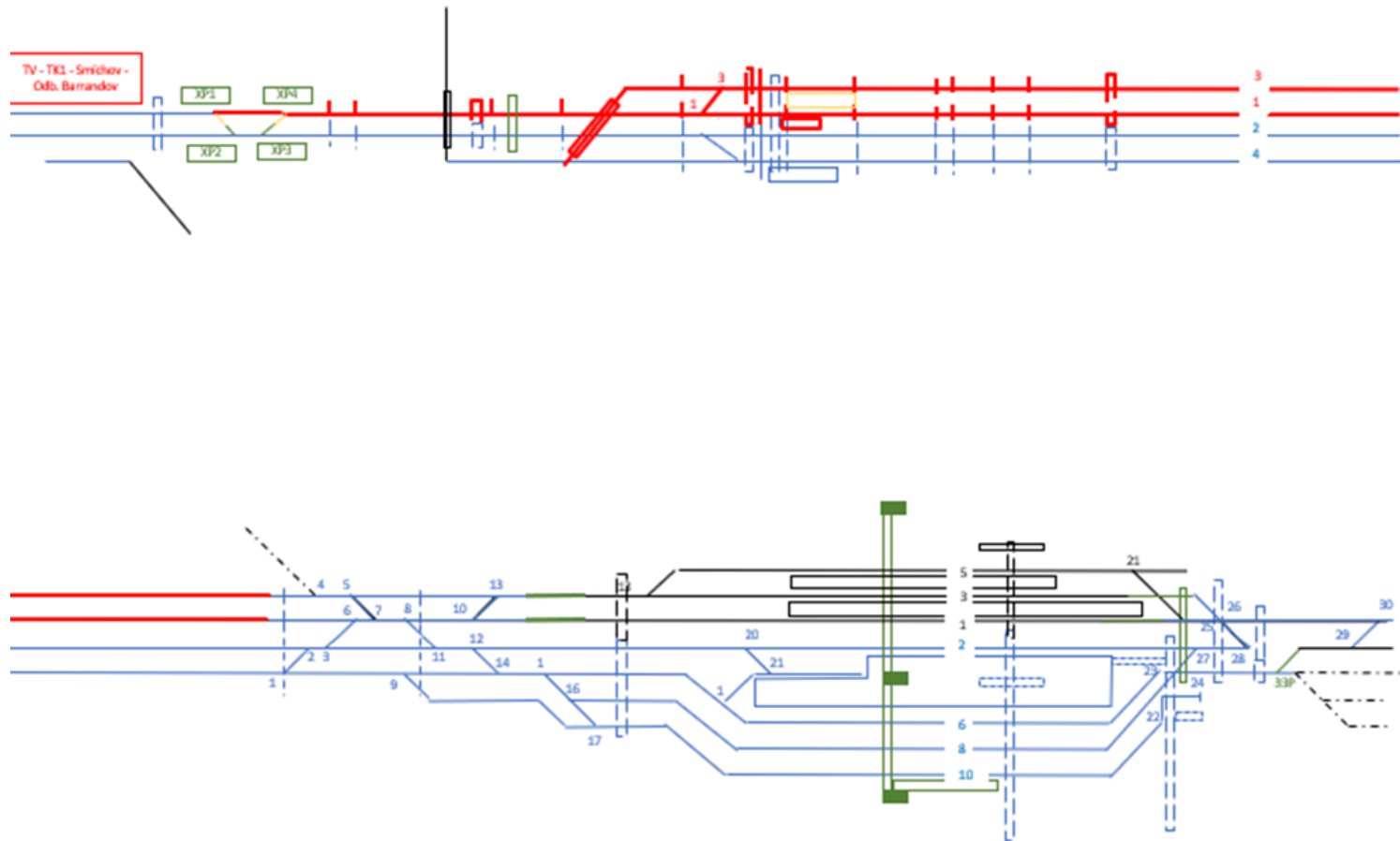
Podchod restaurace Rozmarýn – otevření na konci 04/2022

Rekonstrukce stávající přístavby výpravní budovy – dokončení včetně nové fasády 05/2023

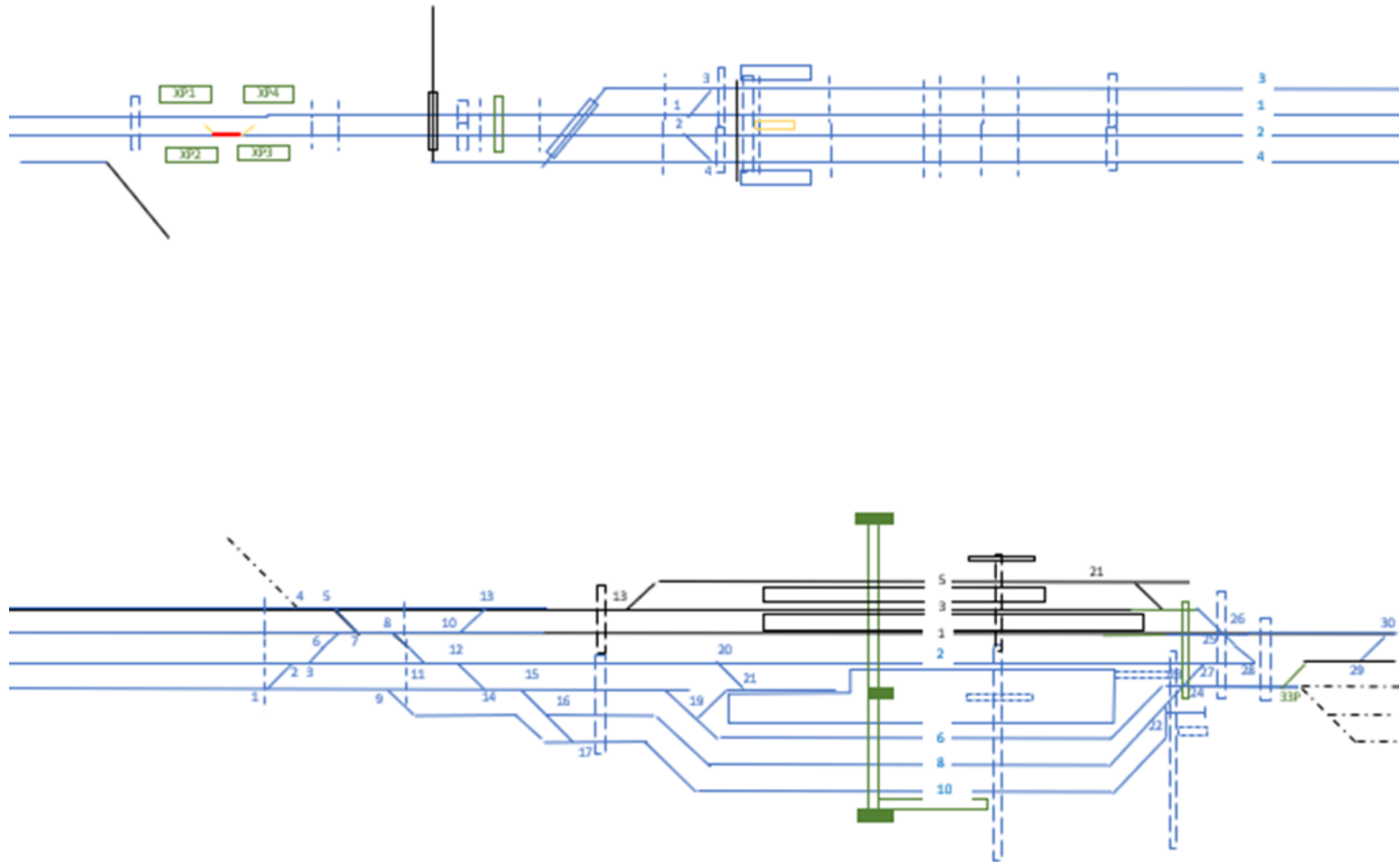
Omezení železniční dopravy v roce 2022 do 24. 5. 2022



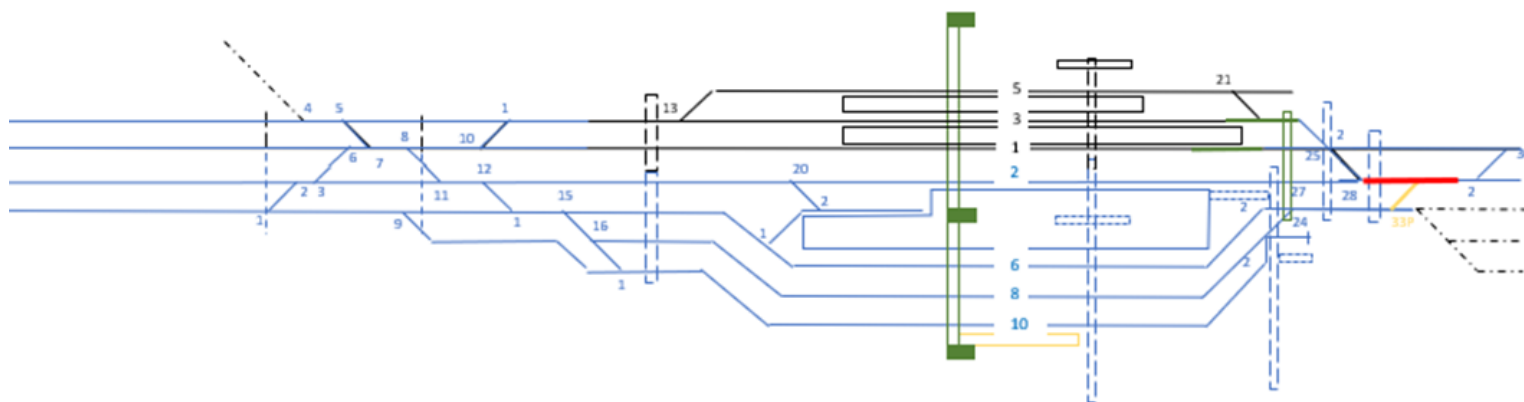
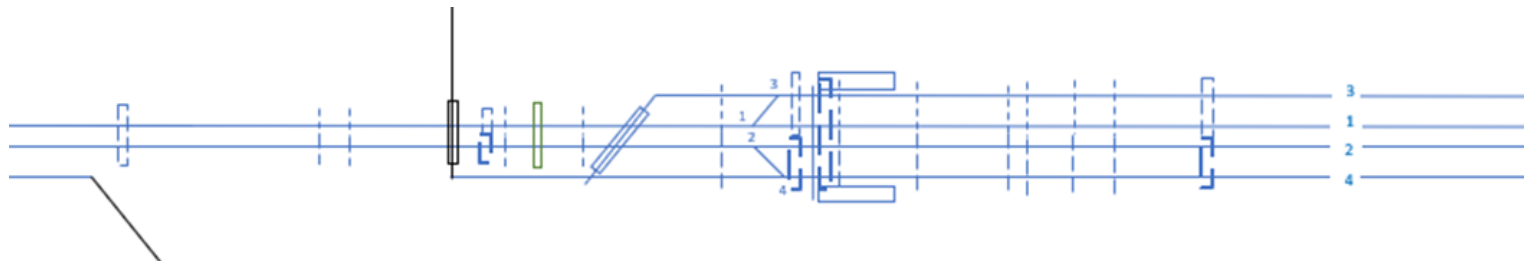
Omezení železniční dopravy v roce 2022 od 24. 5. do 10. 6. 2022



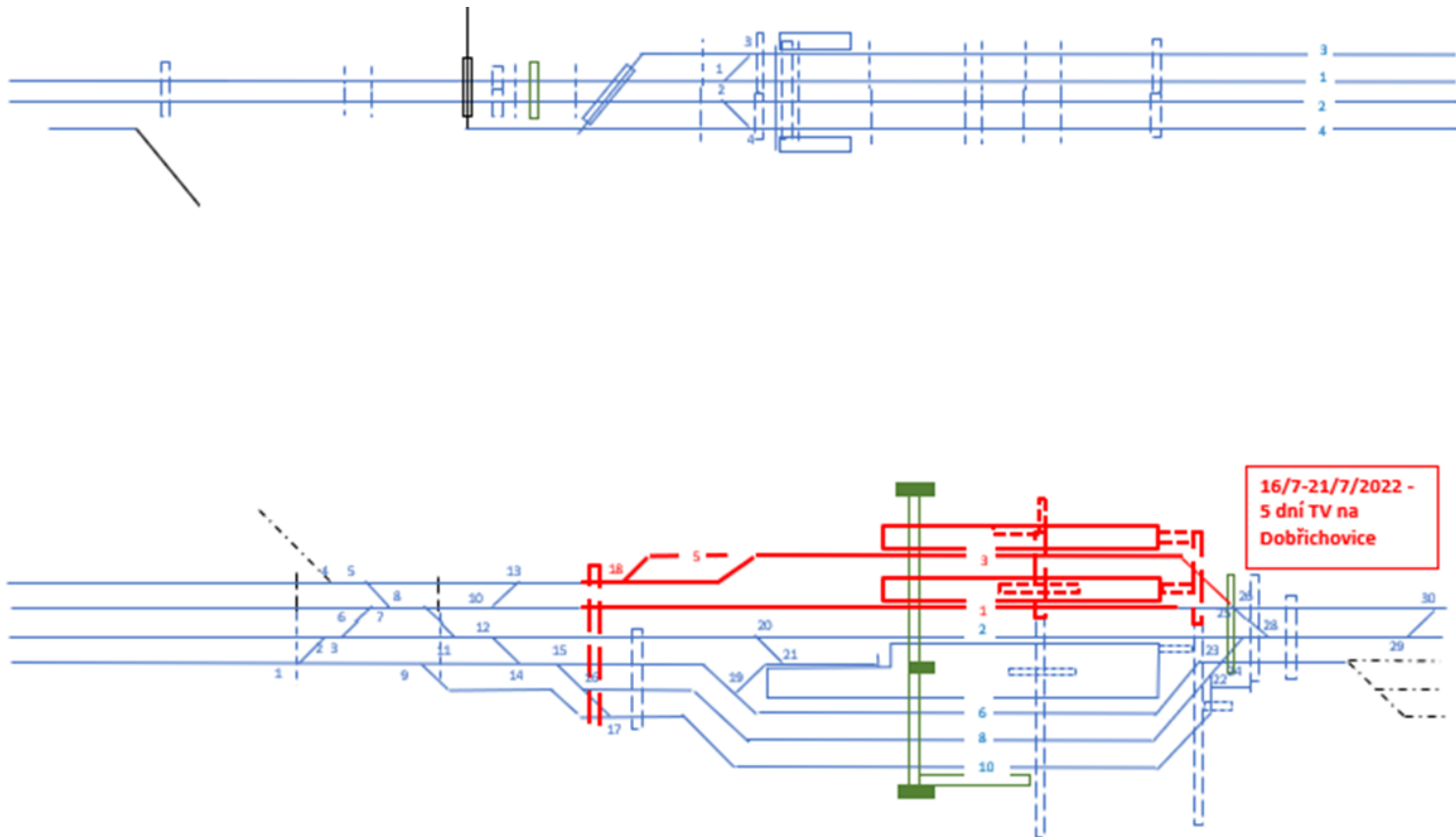
Omezení železniční dopravy v roce 2022 od 10. 6. do 30. 6. 2022



Omezení železniční dopravy v roce 2022 od 1. 7. do 16. 7. 2022



Omezení železniční dopravy v roce 2022 od 16. 7. do 20. 12. 2022



Omezení silniční a pěší dopravy v roce 2022

Chuchle

uzavírka komunikace pod mostem v ulici Podjezd do 04/2022

uzavírka přejezdu z důvodu jeho rekonstrukce 2. 5. – 5. 6. 2022

omezení jednoho jízdního pruhu v ulici Radotínská od přejezdu cca 200 m směrem na Radotín 2. 5. – 5. 6. 2022

Omezení silniční a pěší dopravy v roce 2022

Radotín

Most Prvomájová – uzavření podchodu pro pěší v 07/2022,
zprovoznění komunikace ke konci 11/2022

Omezení jednoho jízdního pruhu a poté kompletní uzavírka křižovatky
Vrážská x Prvomájová z důvodu realizace protipovodňových opatření a
úprav křižovatky 21. 2. – 16. 7. 2022

Železniční přejezd v ulici Na Betonce – uzavření na konci 11/2022 po
otevření komunikace pod mostem Prvomájová

Podchod restaurace Rozmarýn – otevření na konci 04/2022

Související stavby

Nová výpravní budova v Radotíně

Plánovaný termín realizace 2022-2023



Související stavby

Biketower (cyklověž)

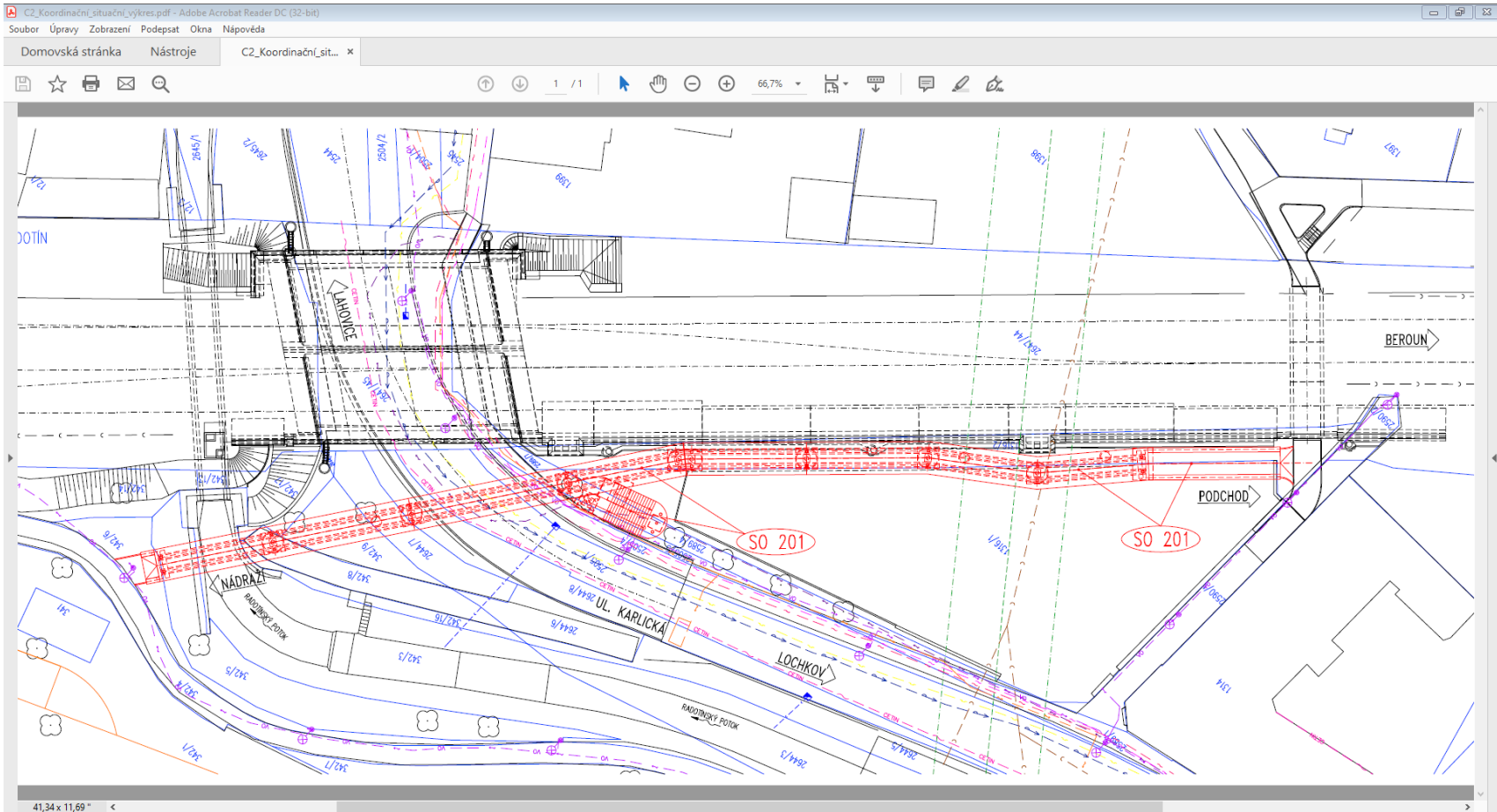
Plánovaný termín realizace 2023



Související stavby

Lávka pro pěší a cyklisty

Plánovaný termín realizace 2022-2023



Související stavby Nadjezd Chuchle Plánovaný termín realizace 2022-2024



Děkuji za pozornost

Optimalizace trati Praha Smíchov (mimo) – Černošice (mimo)

Ing. Michal Krošlák
Správa železnic, Stavební správa západ