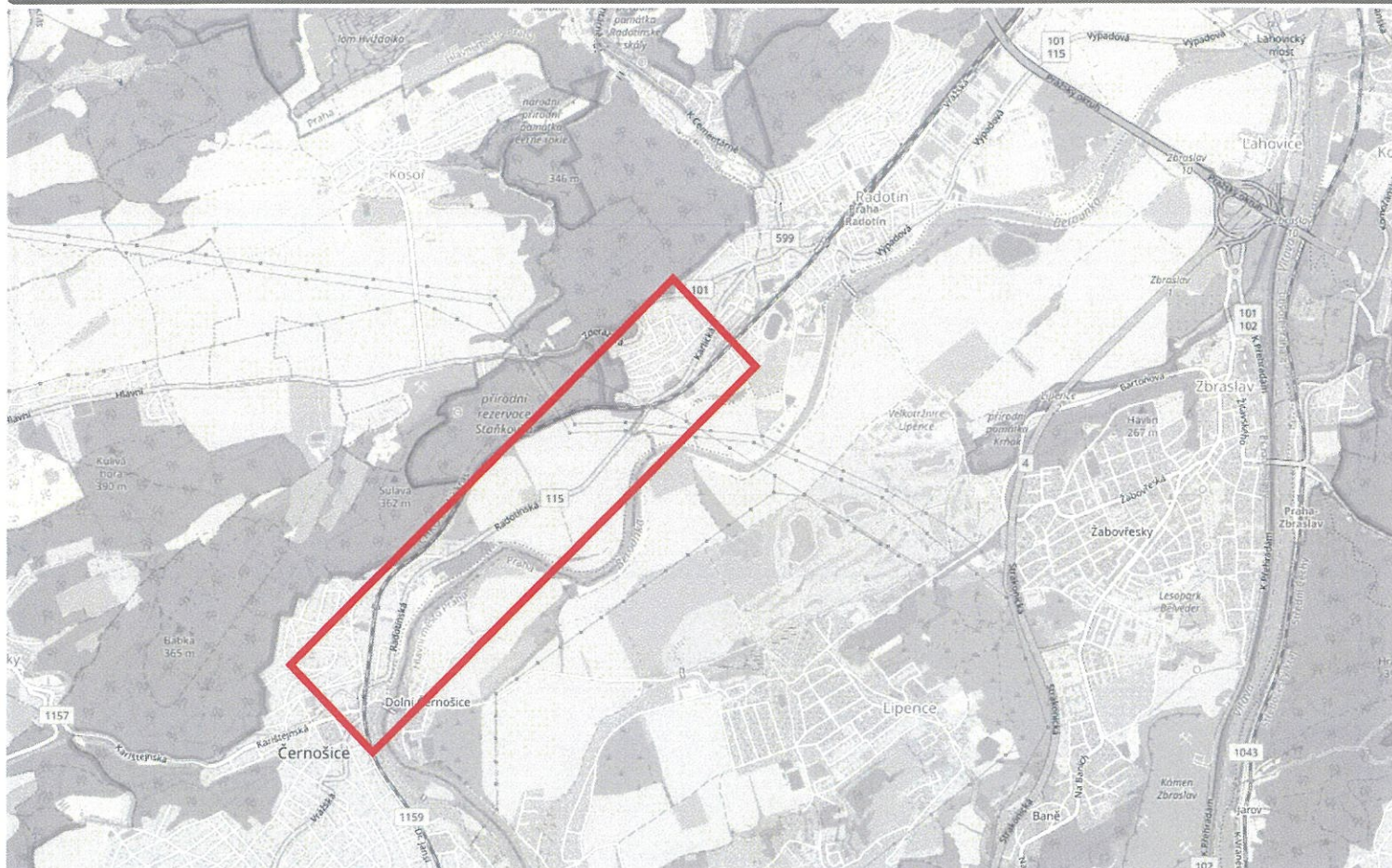


PROJEKT DIO

(Dopravně Inženýrské Opatření)



MÍSTO REALIZACE:

Komunikace II/115 Černošice - Praha Radotín

VYPRACOVAL:

Ing. Hana Durst
tel.: 723 662 755

OBJEDNATEL (INVESTOR):

SWIETELSKY stavební s.r.o.
tel.: 602 177 282

POČET ETAP:

1

POČET VÝKRESŮ:

4

NÁZEV AKCE:

II/115 HL. M. PRAHY - LETY, REKONSTRUKCE
1. ÚSEK - OBLAST ČERNOŠICE

TERMÍN REALIZACE AKCE:

DATUM VYPRACOVÁNÍ DIO:

04.07.2024

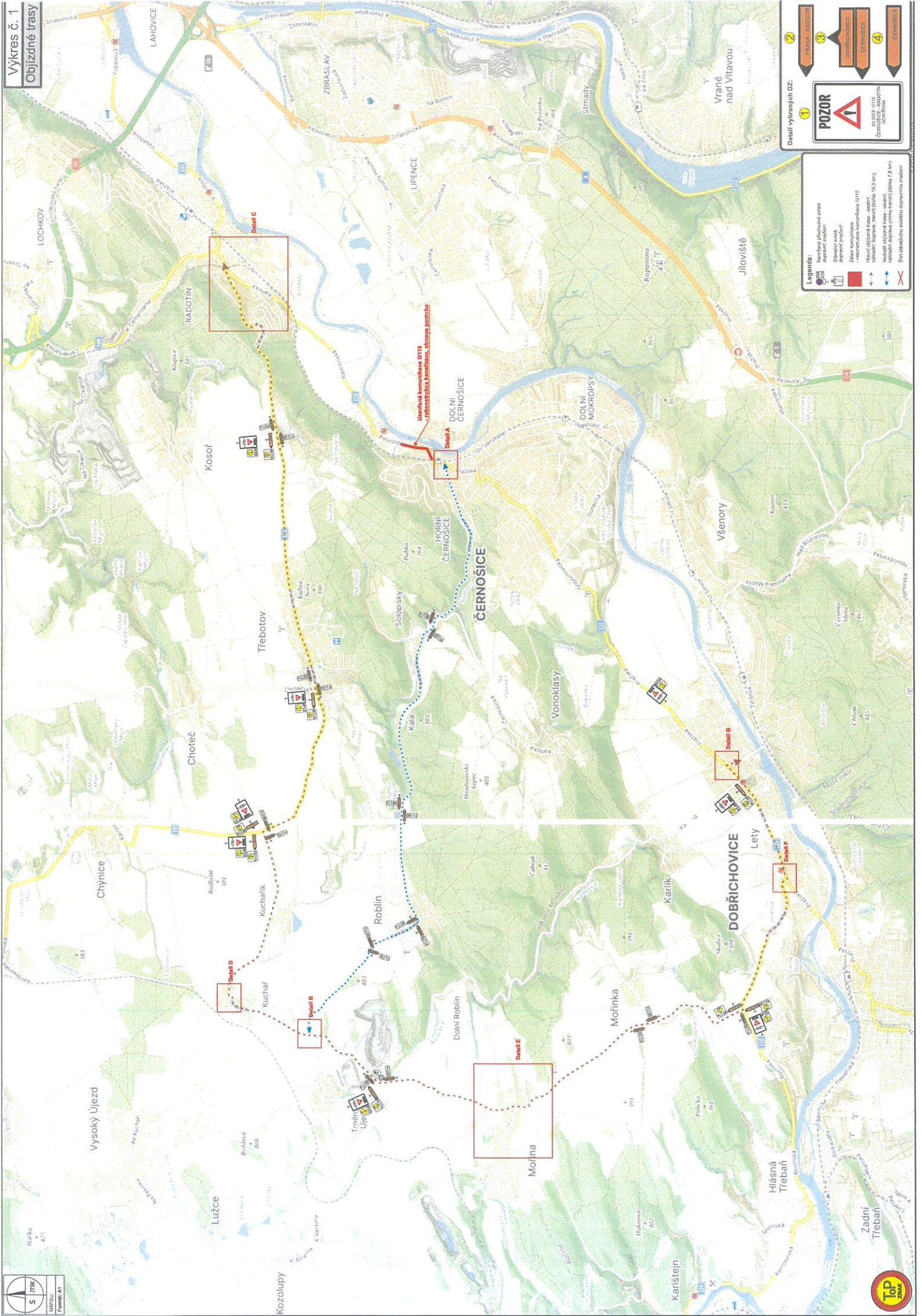
DODAVATEL:

TOP Znak s.r.o.
Starochuchelská 114/28
159 00 Praha 5
Tel.: 607 687 687
E-mail: info@topznak.cz
Web: www.topznak.cz
IČ: 06035981, DIČ: CZ06035981



POZNÁMKA:

Výkres č. 1
Objížděné trasy



Detail vyznačených DZ:

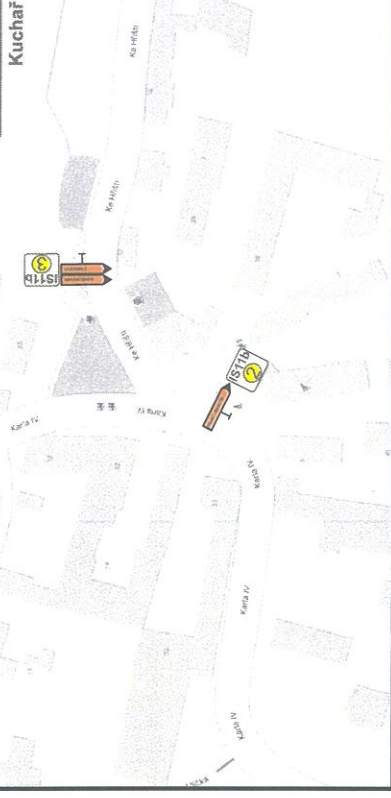
- 1
- 2
- 3
- 4

POZOR
Úroveň povodňové vody nad normální úroveň zvednutí.
Úroveň povodňové vody nad normální úroveň zvednutí.

- Legenda:**
- hlavní silnice
 - vedlejší silnice
 - silnice s úzkými jízdovými pruhy
 - silnice s úzkými jízdovými pruhy a nízkým podhledem
 - silnice s úzkými jízdovými pruhy, nízkým podhledem a jednosměrnou dopravou
 - silnice s úzkými jízdovými pruhy, nízkým podhledem, jednosměrnou dopravou a úzkými jízdovými pruhy
 - silnice s úzkými jízdovými pruhy, nízkým podhledem, jednosměrnou dopravou a úzkými jízdovými pruhy a jednosměrnou dopravou
 - silnice s úzkými jízdovými pruhy, nízkým podhledem, jednosměrnou dopravou a úzkými jízdovými pruhy a jednosměrnou dopravou a úzkými jízdovými pruhy
 - silnice s úzkými jízdovými pruhy, nízkým podhledem, jednosměrnou dopravou a úzkými jízdovými pruhy a jednosměrnou dopravou a úzkými jízdovými pruhy a jednosměrnou dopravou
 - silnice s úzkými jízdovými pruhy, nízkým podhledem, jednosměrnou dopravou a úzkými jízdovými pruhy a jednosměrnou dopravou a úzkými jízdovými pruhy a jednosměrnou dopravou a úzkými jízdovými pruhy
 - silnice s úzkými jízdovými pruhy, nízkým podhledem, jednosměrnou dopravou a úzkými jízdovými pruhy a jednosměrnou dopravou a úzkými jízdovými pruhy a jednosměrnou dopravou a úzkými jízdovými pruhy a jednosměrnou dopravou

Výkres č. 2 Objízdné trasy

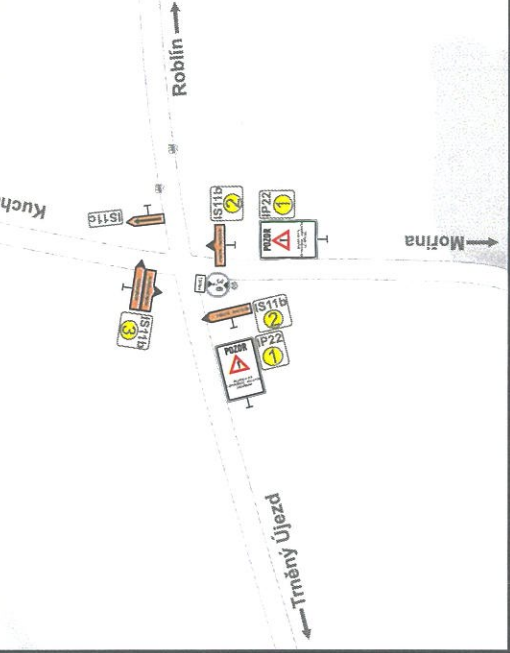
Detail D
Kuchař



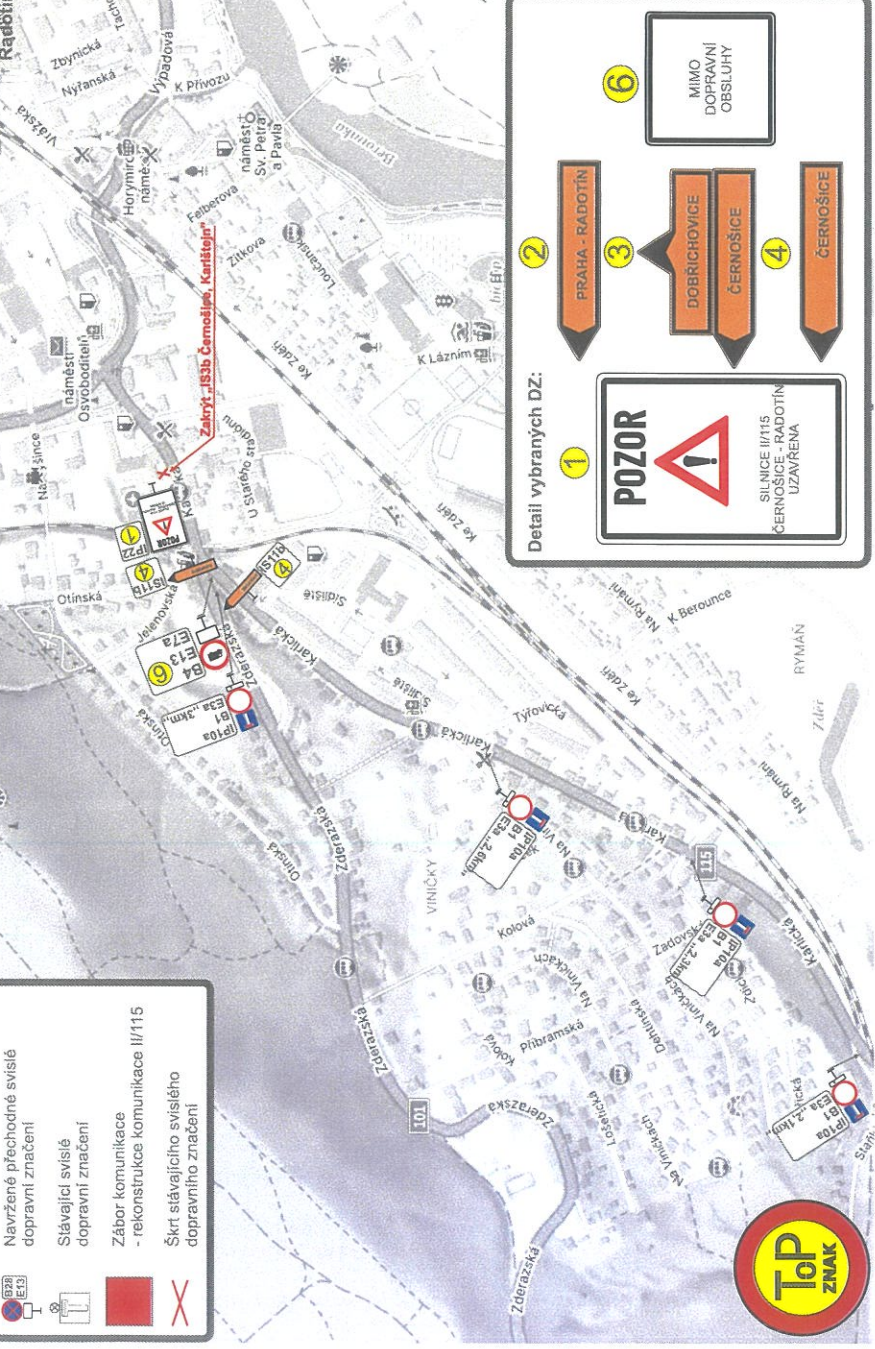
Detail E
Mořina



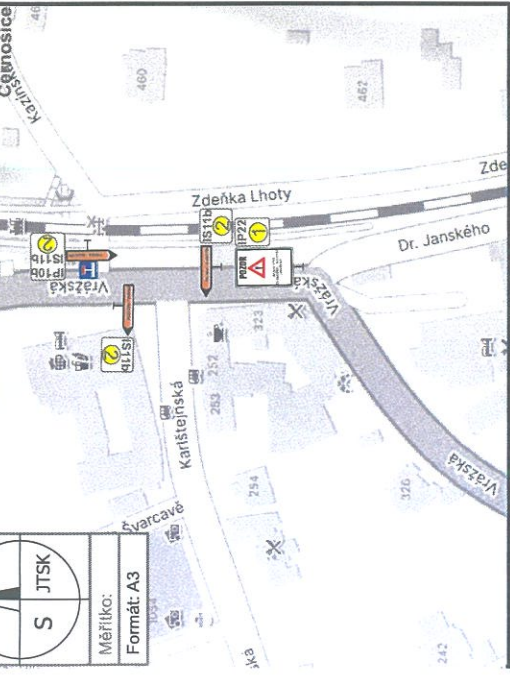
Detail B



Detail C



Detail A



Detail vybraných DZ:

1

POZOR

SILNICE II/115
ČERNOŠICE - RADOTÍN
UZAVŘENA

2

PRAHA - RADOTÍN

3

DOBŘICHOVICE

4

ČERNOŠICE

6

MIMO
DOPRAVNÍ
OBSLUHY

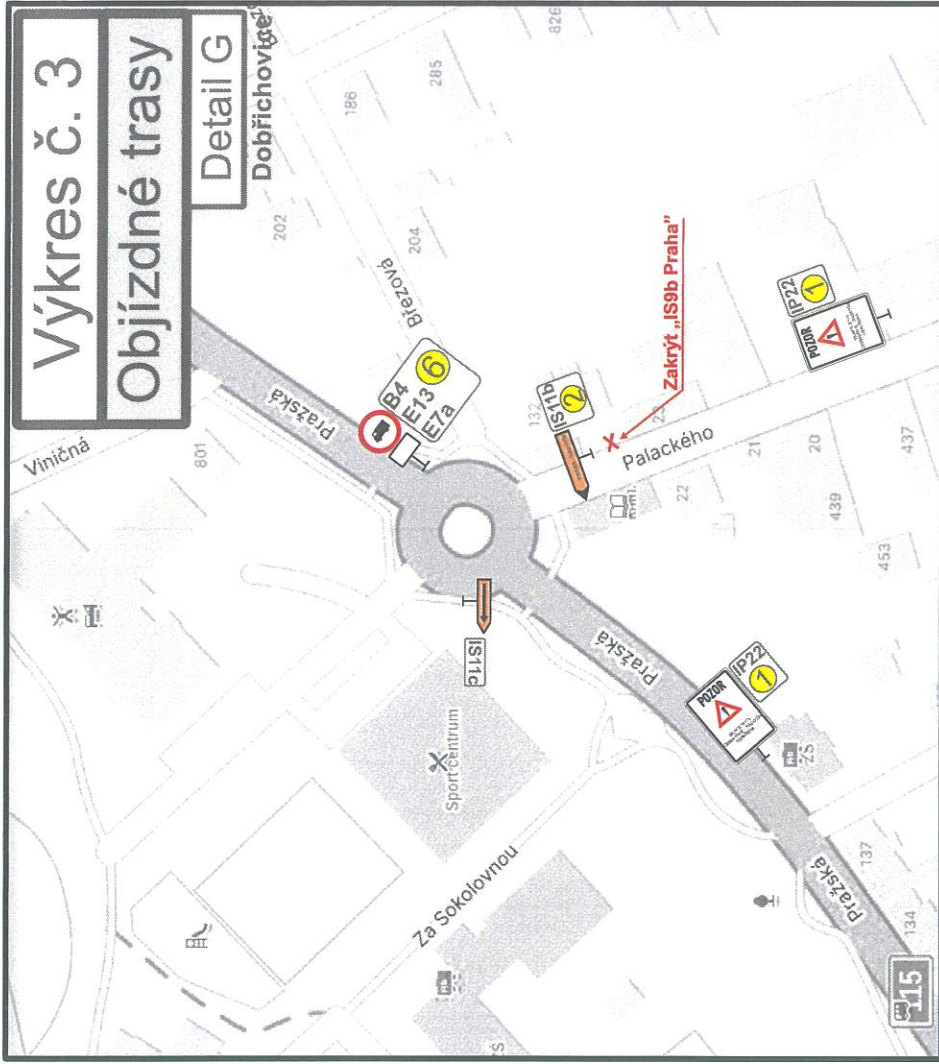
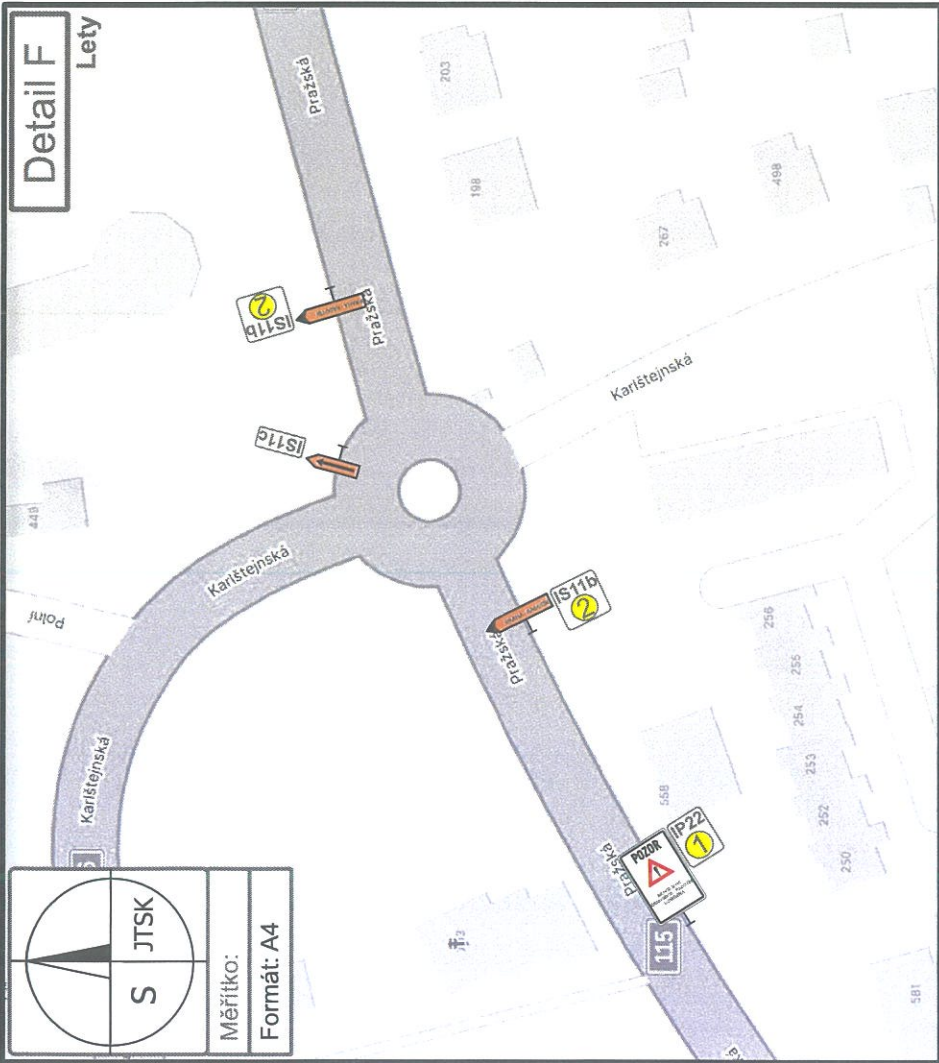
Legenda:

- Navržené přechodné svítlé dopravní značení
- Sílající svítlé dopravní značení
- Záběr komunikace - rekonstrukce komunikace II/115
- Škrt sílajícího svítlého dopravního značení



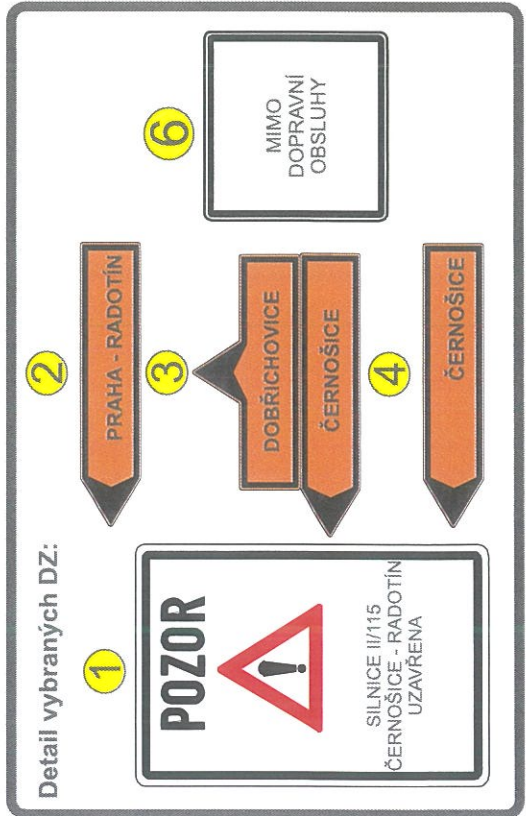
S JTSK

Měřítko:
Formát: A3



Legenda:

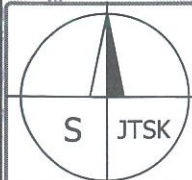
- Navržené přechodné svislé dopravní značení
- Stávající svislé dopravní značení
- Zábor komunikace - rekonstrukce komunikace II/115
- Škrť stávajícího svislého dopravního značení



Výkres č. 4

1. etapa

- vodovod, obnova povrchu

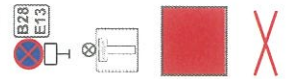


Měřítiko:

Formát: A4

Legenda:

- Navržené přechodné svislé dopravní značení
- Stávající svislé dopravní značení
- Zábor komunikace - rekonstrukce komunikace II/115
- Škrt stávajícího svislého dopravního značení



Detail vybraných DZ:

5

