

# NOVINY

Měsíčník správního obvodu pro území  
Radotína, Zbraslavi, Velké Chuchle, Lipenců, Lochkova



ROČNÍK 8

ČÍSLO 2/2010

WWW.PRAHA16.EU

ZDARMA

## Slovo starosty



Nikdo z pracovního týmu, který na základě nové legislativy, především pak novely zákona č. 13/1997 Sb., o pozemních komunikacích (přenesení odpovědnosti za škody, zapříčiněných závadou ve schůdnosti nebo průjezdu na vlastníka komunikace), připravoval systém zimní údržby na radotínském území, nečekal, jak záhy bude organizace úklidu sněhu neúspěšně prověřena. Přívaly sněhu, na které v našich podmínkách nejsme standardně zvyklí, padající od počátku ledna, udělaly nejnepříjemnější vršky na čele. V mnoha případech vyvstala nerudovská otázka: „Kam s ním?“. Nechci se zaobírat otázkou, zdali je zákon nastaven správně či nikoliv. Jedno je jasné. Je zde a musíme se i v souladu s vyhláškami, kterými zastupčí hl. m. Prahy na zákon reagovali (především z hlediska možných ekonomických výdajů), se se stavem vypořádat.

Pro zajištění a neomezení dění v městské části bylo uděáno, co bylo v našich silách jak po stránce techniky, tak i kapacity lidí. Výsledek nechám na vašem posouzení. Já jsem měl možnost konfrontovat stav s některými lokalitami v metropoli, třeba i na rušných pražských třídách, a myslím si, že se nemusíme stydět. Pracovníci Technických služeb měli po několik dní po sobě pohotovost od 4. hodiny ránní, tak aby zajistili schůdnost na chodnicích, které byly stanoveny k úklidu jako první v pořadí. To se i za pomoci nové koupené techniky dařilo tak, aby mezi 6. a 7. hodinou mohli občané bez zásadnějšího problému nastoupit cestu do zaměstnání. Jednalo se především o propojení na zastávky MHD, nádraží, k objektům významných institucí jako je zdravotnické zařízení, školy, radnice nebo prodejny s potravinami. Po té následovaly chodníky v druhém pořadí, samozřejmě když nebylo potřeba znovu započít s úklidem těch v první vlně. Souběžně probíhala údržba ulic, které jsou ve správě MČ Praha 16. Z centrální části Radotína byly za příkladné pomoci některých místních firem odvezeny stovky a stovky „kubíků“ bílého nadělení do Berounky v oblasti Šárova kola, kde ještě dnes je na břehu poblíž tenisového areálu velká kupa sněhu, připomínající tuto akci.

Aby se podařilo zvládnout vše výše uvedené je zásluhou i Vás, kteří jste i přes změnu zákona přiložili ruku k dílu a úklid před vlastním objektem jste si provedli sami. Moc Vám za to děkuji a ukazuje to na věc, které si velice vážím. Je to vysoká občanská zodpovědnost, souznělost a zájem o dění v místě. V některých případech děkuji za projevenou trpělivost, jelikož snižování napadal ve všech místech Radotína naráz a úklid se řešil podle předem stanoveného harmonogramu. **Mgr. Karel Hanzlík**  
starosta MČ Praha 16 (Radotín)

## Centrum Radotín: probíhá výběr partnera

Městská část Praha 16 vyhlásila začátkem roku výběrové řízení vedoucí k nalezení partnera, jenž pomůže s realizací rozsáhlého developerského záměru s cílem vybudovat nový střed městské části.

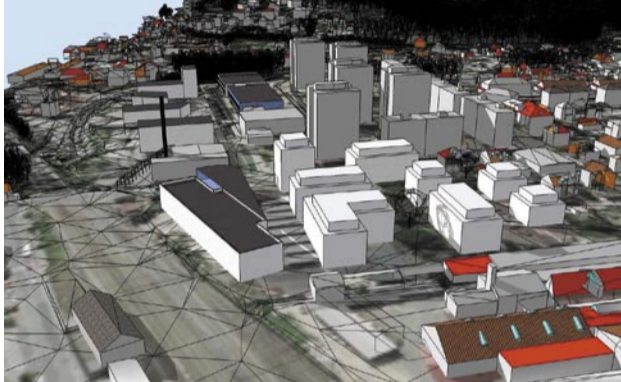
Záměr realizace urbanisticky uceleného rázu centrální části Radotína je dlouhodobě připravován. Spolu s dokončením výstavby inženýrských sítí je tento projekt do budoucna nejzákladnější. V minulosti proběhlo několik architektonických soutěží na řešení středu Radotína. Z té poslední (začátek roku 2007) byly vybrány čtyři studie, které byly pro radotínskou veřejnost vystaveny v Kulturním středisku Koruna. Na jejich základě byly Útvarem rozvoje hlavního města Prahy zpracovány zastavovací podmínky (viz *Noviny Prahy 16* č. 11/2007) území vymezeného na západní straně světelnou křižovatkou

na náměstí Osvoboditelů až po ulici Na Betonce na východě, na jihu Radotínským potokem až po nákupní centrum (prodejna Albert, pošta, drogerie).

Jedná se o zástavbu pozemků podél ulice Na Betonce o celkové ploše cca 6 000 m<sup>2</sup>, kde je navržena výstavba tří- až sedmipodlažních bytových domů s podzemními garážemi, a dále pak pozemků o ploše cca 24 000 m<sup>2</sup>, kde je navržena výstavba centrálního náměstí v čele s novou pětipodlažní radnicí. Prostor náměstí

je ohraničen pěti- až šestipodlažními polyfunkčními domy v přízemí s komerčními prostory a v nadzemních

vizualizace: ÚRM



Jedna z variant, jak včlenit novou zástavbu do stávající (náhled od severovýchodu, od nádraží)

podlažích s byty. V podzemních podlažích jsou parkovací stání.

Pokračování na 3. straně

## Dobry den, vážení spoluobčané

Řecko se počátkem letošního roku přiblížilo k hranici, za níž není návratu. Vyhlášení státního bankrotu by znamenalo nejen obrovské ekonomické problémy země, ale také sociální zemětřesení a v celoevropském pohledu možnou destabilizaci eurozóny, tedy ekonomik zemí se společnou kontinentální měnou.

Hrozba finančního kolapsu se objevila nejen z důvodů vnějších, tedy celosvětového negativního vývoje trhů souhrnně nazývaného finanční krizí, ale i interních. Před národními volbami se vždy nepřiznává data odsouvají do pozadí, ale v evropských demokraciích bývá statistika oprostěna od politických vlivů. Ne však všude. Již při zavádění eura se stalo veřejným tajemstvím, že oficiální statistiky některých států na jihu kontinentu jsou jinde než realita.

Nyní se to v Řecku ukázalo naplno – místo ohlašovaného šestiprocentního rozpočtového schodku za rok 2009 se po volbách objevil údaj třináctiprocentní a země se hned ocitla na první příčce nelichotivého evropského žebříčku. A protože si Athény v minulosti půjčovaly a své závazky „splácely“ novými, veřejně zadluženými je již na cca 120% hrubého domácího produktu. Že by to nemuselo občany moc vzrušovat, vždyť HDP je přeci jen statistické číslo, nic víc? Jenže dluh se splácet musí a Řecko nyní musí nastoupit cestu ozdravení veřejných financí. Bolestnou, protože splátky jsou nyní vyšší kvůli klesajícímu mezinárodnímu hodnocení úvěrové schopnosti země.

Zdá se vám to vyprávění trochu nudné a vzdálené české realitě? To je jen optický klam. Stačí se podívat na schodek veřejných financí v minulém roce (192 mld.) a plánovaný letos (163 mld. Kč). Nebo třeba na [www.verejnydluh.cz](http://www.verejnydluh.cz), kde se on-line zobrazuje zadlužení země souhrnně i na hlavu. Celkový dluh poměřený k HDP je sice zatím „jen“ 36%, hrozivý je ale jeho vývoj a vyhlídka do budoucna – ani v době růstu ekonomiky předchozích let nebyl český stát schopen hospodařit s přebytkem a šetřit si na horší časy. Mandatorní výdaje, tedy ty povinné, dané ze zákona, neustále narůstají.

A v této „optimistické“ náladě nás za 14 týdnů čekají volby. Do té doby bude parlament zavalen populistickými návrhy na výplatu extra důchodů, zvýšení mateřské, zrušení spravedlivého zdanění zaměstnaneckých benefitů, realizace šrotovného a mnohých dalších, které ještě zvýší schodek státního rozpočtu a veřejný dluh, a to přes veškeré snahy úřednické vlády omezit plýtvání eráru. Česká republika zatím veškeré své závazky plní a i mezinárodní hodnocení ratingových agentur je relativně příznivé. Nechtějme se ale „drobnými krůčky“ dostat za 10 či 20 let do stejné situace jako Řecko. Odtamtud je totiž možný návrat jen přes drastická úsporná opatření na roky dopředu.

Za redakční radu  
**Mgr. Karel Hanzlík**

## Bude zrušena linka 246?

Od prosince se v médiích objevují zprávy o tom, že Radotína se radikálně dotknou úsporná opatření plánovaná v Pražské integrované dopravě od března 2010. Co je na tom pravdy? Požádali jsme společnost ROPID, organizátora pražské dopravy, o vyjádření.

V uplynulém období se v některých periodikách objevily „zaručené infor-

Ke zmiňovaným „škrtům“ se pro webové stránky Praha16.eu a Noviny Prahy 16 vyjádřil ředitel společnosti ROPID Pavel Procházka. „Nevím, kde autoři těchto článků berou informace, ale připravovaný balík opatření nebyl ještě vůbec navrhnout, natož projednán v Dopravním výboru Zastupitelstva hl. m. Prahy. Ani pověřený radní pro dopravu a vedení města o variantách nejednali. Je pravda, že v návrhu opatření je úprava linky 246, ne však její zrušení. Budou upraveny dojezdy v návaznosti na odjezdy vlaků ČD na radotínské nádraží. Chceme tak občanům v Lochkově a Slivenci umožnit využívat příměstskou dopravu v kombinaci s tramvají na Barrandov.“

Změnou bude nové číslo linky z 246 na 120. Proč? „Důvod přechýlení je ten, že linka 120 bude

Pokračování na 4. straně



foto: Souček

Spojnice Radotína a Lochkova ponese podle plánu ROPIDu číslo 120

„vztahující se k připravovaným úsporám v rámci Pražské integrované dopravy. Například v lednovém vydání časopisu Šemík vyšly pod titulkem „7. března pocítí Radotín škrtů v pražské dopravě“.

## Praha16.eu, druhý nejlepší web

Názorů na kvalitu a provedení jakékoliv internetové prezentace je asi tolik, kolik je těch, kdo se na ni kdy podívali.

Což byl také jeden z důvodů, proč se v E-Governance Institute při Rutgers University v USA už před delší dobou rozhodli vypracovat soubor kritérií, podle nichž by mohly elektronické zprostředkování informací a služeb hodnotit různé osoby s víceméně shodným výsledkem.

Pokračování na 4. straně

## Daisy prověřila zimní údržbu

Druhý lednový víkend znamenal pro moravská i česká města zatěžkávací zkoušku zimní údržby. V Praze během 3 dnů napadlo průměrně 30 centimetrů sněhu, což je mimořádné množství. Vedení všech radnic v Praze 16 děkuje občanům za jejich dobrovolnou pomoc a obětavost při úklidu chodníků.

V Radotíně probíhal úklid komunikací v souladu s novelizovanými vyhláškami hl. m. Prahy. Oproti stanoveným povinnostem (např. úklid chodníků jen od 7 do 17 hodin s dvanáctihodinovou

Pokračování na 3. straně

**FEMAT**  
spol. s r. o.



AUTOSERVIS Femat byl přemístěn do Radotína.  
Vrážská ulice 1562 (bývalá budova Technometra)

tel.: 800 400 497, 242 438 910

[www.femat.cz](http://www.femat.cz)





## Centrum Radotín...

### Dokončení z titulní strany

V roce 2009 byl projekt a záměr rozšířen o oblast na Vinohradech – jedná se o plochu cca 6 000 m<sup>2</sup>, a to především z důvodu větší výtěžnosti a ucelenějšího rázu výstavby na větší ploše.

Výběr společnosti, která na projekt zajistí dostatečné finanční prostředky a bude jeho garantem ve spolupráci s místní radnicí, je dalším nezbytným krokem přípravy. Hlavní myšlenkou je získat nejvhodnějšího partnera pro realizaci tohoto dlouhodobého záměru zahrnujícího vybudování moderní budovy radnice městské části a náměstí. V prosinci schválilo podmínky radotínské zastupitelstvo a začátkem ledna bylo vyhlášeno výběrové řízení s uzávěrkou pro zájemce 8. března (12.00 hod.).

„Do rozhodovacího procesu zapojíme širokou veřejnost, připravujeme například panelové diskuse za přítomnosti architektů s místními občany nad definitivní podobou středu městské části,“ vysvětluje starosta Mgr. Karel Hanzlík. Snahou městské části je během letošního roku posunout záměr do úrovně územního rozhodnutí. „V dalším volebním období bychom chtěli začít s vlastní realizací,“ shrnuje záměry radotínský starosta. -mik-

lhůtou) byla sněhová nadílka likvidována ihned bez ohledu na dny pracovního klidu. Technické služby Praha – Radotín měly v terénu po oba víkendové dny neustále 8 až 9 lidí, ruční úklid probíhal i v nočních hodinách, kdy měli službu vždy dva pracovníci. Výborně se osvědčila nová technika - multikára a úklidový stroj Rondó - zakoupené v reakci na tzv. „chodníkovou“ novelu zákona o pozemních komunikacích.

Nejnáročnější byla noc z neděle na pondělí 11. ledna, kdy stále hustě sněžilo a bylo nutné vozovky i chodníky udržet ve schůdném stavu. Již mezi třetí a čtvrtou hodinou ranní vyrazil do ulic plný počet zaměstnanců, včetně všech, kdo měli službu o víkendu. Znovu vyjela i veškerá technika, která projížděla Radotínem už od chvíle první bílé nadílky. Díky tomu byly brzy ráno všechny klíčové komunikace se zvýšenou opatrností sjízdné a rovněž chodníky v centru prohrnuté.

„Chtěl bych poděkovat všem obyvatelům, kteří navzdory změně legislativy vydatně napomáhali s úklidem v místech mimo hlavní trasy - tedy tam, kde to již nebylo v silách zaměstnanců radotínských technických služeb. Stejně tak je potřeba poděkovat i firmám Českomoravský cement, EKIS, Albet a Vlk, které po našem

## Daisy prověřila zimní údržbu

### Dokončení z titulní strany

nedělním jednání nabídly svou techniku k výpomoci jak k úklidu, tak především k odvozu sněhu k řece,“ říká starosta Mgr. Karel Hanzlík.

V Městské části Praha – Zbraslav se zimní údržba řídí aktuálním Plánem zimní údržby a platnou legislativou (Plán zimní údržby je umístěn na [www.mc-zbraslav.cz](http://www.mc-zbraslav.cz) a na úřední desce ÚMČ). Provádí se na 32 km komunikací a cca 25 km chodníků a zajišťuje ji Odbor komunálních služeb a dodavatelé.

V období od 8.1.2010 (6.00 hod.) do 11.1.2010 (18.00 hod.) pracovalo s přestávkami 5 pracovníků Odboru komunálních služeb ÚMČ Praha – Zbraslav. Při snižování následků spadu sněhu v denních i nočních hodinách odpracovali celkem 260 hodin. Chodníky byly projížďeny odmetacím strojem v intervalech 2 – 4 hod., podle spadu sněhu. Na částech chodníků, kam se nevejde technika, byla údržba prováděna ručně. Po skončení spadu byly odstraňovány hrázky sněhu ručně. Motoristické komunikace byly průběžně pluhovány podle plánu zimní údržby a pořadí, ve kterém jsou zařazeny. Při takovém intenzivním spadu sněhu se bohužel

na některé komunikace II. pořadí dostávalo se zpožděním. Za toto období ujelo vozidlo s pluhem 353 km v denních i nočních hodinách.

V úterý 12.1.2010 začal odvoz nánosů sněhu na volnou plochu na „Slunečním městě“. MČ Praha – Zbraslav chce touto cestou poděkovat všem občanům městské části, kteří i přes platnost nového „chodníkového zákona“ uklízeli chodníky před svými domy a značně tak přispěli ke zmírnění kalamitního stavu.

Také na území Malé a Velké Chuchle byla využita veškerá technika úřadu i vstřícná pomoc místních firem na využití jejich techniky. Do úklidu se aktivně zapojili kromě zaměstnanců pracovní čety a sjednaných brigádníků i hasiči a další dobrovolníci a občané bez ohledu na věk. „Dovolují si vyjádřit velký dík všem, kteří se jakýmkoliv způsobem podíleli na likvidaci sněhové kalamity v obci, a zároveň poděkovat občanům za pochopení, protože úklid se provádí postupně podle schváleného harmonogramu zimní údržby,“ oceňuje spolupráci starosta Stanislav Fresl.

Podobné hlasy zazněly i z Lipenců: „Starosta MČ Lipence, zastupitelé a pracovníci technického úseku dě-

kují všem spoluobčanům, kteří se, ačkoli to již není jejich povinností, podíleli na úklidu obecních chodníků a komunikací a výraznou měrou pomohli se zvládnutím nečekané nadílky sněhu.“

Městská hromadná doprava v našem regionu o víkendu i ve dnech následujících jezdila bez větších obtíží. To se ale nedá říci o vlacích – kvůli zavátým a zamrzajícím výhybkám nabíraly vlaky desítky minut zpoždění, některé nedojely do konečných stanic. Z trati Praha – Beroun kvůli poruchám na týden prakticky zmizely nové soupravy City Elephant – podle Českých drah bylo vyřazeno 40% vlaků z důvodu poruchy na elektroinstalaci.

Zatímco se život v dalších dnech vracel k normálu, práce přibývala dobrovolným i profesionálním hasičům – likvidovali nebezpečné převisy a rampouchy na střechách a třeba v Černošicích kontrolovali řeku, na níž ledová bariéra hrozila vytláčením Berounky z břehů. Také odklizení a odvoz sněhu z klíčových komunikací probíhaly v Radotíně a na Zbraslavi i v následujících dnech.

-kd-, -pj-, Miroslav Plucar  
Štěpán Vacek, DiS.

Mimořádné lednové nadílce sněhu se věnujeme i v obrazové rubrice na této straně.

# Kalamita Daisy



První nasazení techniky (stroj Rondó, ulice Václava Balého, 8. ledna)



Ledová krása... ale také hrozba (náměstí Osvoboditelů, 12. ledna)



Hasiči zasahují ve školním areálu (Loučanská ulice, 14. ledna)



Dobrovolní hasiči shazují nebezpečné převisy ze střech (Sídliště, 13. ledna)



Děti sněh potěšil (radotínské nové sídliště)



Lávka přes Berounku



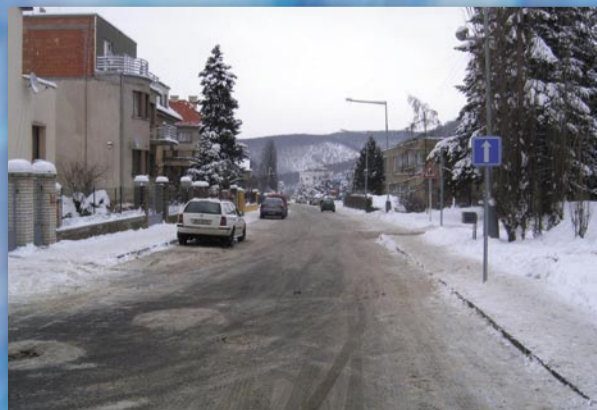
Zbraslavský víceúčelový stroj Bucher v akci (ulice Na Královně)



Díky těžké technice mizí sněh z ulic (Věštinská ulice, 11. ledna)



Odklizení bílé nadílky novými stroji (autobusové nádraží Radotín, 11. ledna)



Odvoz hromad sněhu dokončen (ulice Nad Parkem)



**Zednické Práce**

-Stavby-  
-Rekonstrukce-  
-Rodinných Domů

Inženýrská Činnost  
Fr. Petránek  
Tel: 603730074

E-Mail:  
F.Petraneck@seznam.cz

televizory a videa  
všech značek  
montáže satelitů  
DVB  
v bytech i na dílně

**AUDIO-VIDEO  
OPRAVY**

Kosoř  
Školská 88  
tel. 777 076 622

**VETERINÁRNÍ OŠETŘOVNA ZBRASLAV**  
**ZBRASLAVSKÉ NÁM. 467/1, PRAHA 5 - ZBRASLAV**

Stanice autobusů směr PRAHA  
Telefon: 257 924 327

Po - Pá: 9 - 12; 13 - 19 hod. So: 9 - 12 hod.

Očkování a odčervení psů, koček, ptáků i všech  
hospodářských zvířat (včetně koní),  
čipování a vystavení pasů pro psy, kočky a fretky dle EU. RTG  
a sonografické vyšetření (březost fen aj.), stomatologické ošetření,  
odstranění zubního kamene ultrazvukem, mikroskopické vyšetření,  
léčba pomocí laseru, chirurgie - úrazy, operace.  
Prodej krmiv - přímý i na objednávku.

**PARKOVÁNÍ ZDARMA**

**Informace  
pro inzerenty**

Vážení inzerenti,  
informační měsíční periodikum Noviny  
Prahy 16 pro správní obvod Prahy 16  
(Radotín, Zbraslav, Velká Chuchle,  
Lipence a Lochkov) vydává Městská  
část Praha 16 v nákladu 10 000 výtisků.  
Rádi bychom vás upozornili, že je  
poskytována služba výroby a úpravy  
celobarevných inzerátů zcela zdarma.  
V případě zájmu budou informace o vaší  
firmě uveřejněny na webových stránkách  
MČ Praha 16 na adrese www.praha16.eu,  
kde je právě pro vás zprovozněn portál  
inzerentů, a to přímo v hlavním menu na  
horní liště pod odkazem Firma.

Informace o inzerujícím subjektu  
budou na webu vystaveny vždy na  
dobu 12 měsíců od uveřejnění posled-  
ního inzerátu v Novinách Prahy 16.  
Při opakování inzerce je i nadále po-  
skytována 15% sleva z původní ceny  
inzerátu. Těšíme se na spolupráci!

Vaše redakce

FORMÁT	ROZMĚRY INZERCE (výška x šířka)	CENA
1/64	27 x 50 mm	320 Kč
1/32	60 x 50 mm	610 Kč
1/16	60 x 105 mm	1190 Kč
1/8	125 x 105 mm	2320 Kč
1/4	125 x 160 mm	4520 Kč
1/2	190 x 260 mm	8810 Kč
1/1	385 x 260 mm	17 180 Kč
total	70 x 260 mm	11 880 Kč

Ceny inzerátů zahrnují 20% sazbu DPH  
a platí při dodání inzerce v souborovém  
formátu:  
DOC, PDF, AI, PSD, JPEG, GIF, TIF a BMP.

**ADRESA REDAKCE**  
Úřad městské části Praha 16  
Václava Balého 23/3  
153 00 Praha - Radotín

**PŘÍJEM INZERCE**  
kontaktní osoba: Miloslava Černá  
tel.: 234 128 102  
fax.: 234 128 105  
e-mail: noviny@p16.mepnet.cz  
http://www.praha16.eu

**VETERINA ZBRASLAV**

U malé řeky 625 Praha Zbraslav

 Čipování, očkování  
Komplexní veterinární péče  
Operace, hospitalizace

Po - Pá 8 - 22 So, Ne 8 - 20

RTG - SONO - EKG - zubní ultrazvuk  
Endoskopie - artroskopie - mikroskop  
Analýza moči a krve - měření tlaku  
Inhalační anestezie aj.

[www.veterinazbraslav.cz](http://www.veterinazbraslav.cz)

 MVDr. Eduard Voldřich  
MVDr. Josef Bican  
MVDr. Martina Nováková  
MVDr. Kateřina Imbrová  
MVDr. Hana Vítková  
**Možnost objednání**

tel. 257 922 228

**PRAHA 5, ZBRASLAV - BANĚ**

Nově postavené řadové  
RD se spol. parkováním  
v suterénu k nastěho-  
vání na jaře 2010. UP  
160 - 250m<sup>2</sup>. Zajímavé  
řešení bydlení v moder-  
ním domě se zahrádkou,  
terasou a penthousem  
ve výjimečné lokalitě.  
Klidné místo v přírodě  
s výhledem na údolí  
Prahy. Nutno vidět!

[www.bydlenizbraslav.cz](http://www.bydlenizbraslav.cz)

**9 975 000 Kč vč. DPH**  
Tel.: 723 454 319

*yveta květiny*

Vladislava Vančury 631, Praha 5 - Zbraslav

Široký sortiment řezaných květin, pokojových  
rostlin a dárkového zboží. Vazba  
slavnostních kytic na objednávku

Prodejní doba: Po - Pá 8 - 18.30 hod.  
So 8 - 15.30 hod.

[www.yveta-kvetiny.cz](http://www.yveta-kvetiny.cz) tel.: 603 779 885

Váš inzerát uvidí  
**10 000**  
párů očí

PLYSERVIS mp.  
MONTÁŽE DOMOVNÍCH PLYNOVODŮ  
a spotřebičů na plyná paliva.  
Montáže a opravy rozvodů topení  
a vodovodního potrubí.  
Zednické a obkladačské práce.  
Tel. 774 244 240, večer 257 923 081  
p. Studený.

**SKLENÁŘSTVÍ ZACH**  
VEŠKERÉ PRÁCE SKLENÁŘSKÉ

- ▶ OKNA, VÝLOHY, DVEŘE, STĚNY
- ▶ BEZPEČNOSTNÍ SKLA, POLYKARBONOVÉ  
KOMŮRKOVÉ DESKY „MAKROLON“
- ▶ MONTÁŽE ZRCADEL, SKLENĚNÉHO NÁBYTKU
- ▶ ZUŠLECHTOVÁNÍ PLOCHÉHO SKLA - BROUŠENÍ, LEPENÍ, PÍSKOVÁNÍ
- ▶ ZAKÁZKOVÁ AKVÁRIA, TERÁRIA
- ▶ RÁMOVÁNÍ ZRCADEL, OBRAZŮ
- ▶ VÝROBA IZOLAČNÍCH DVOJSKEL
- ▶ MONTÁŽ I MIMO PROVOZOVNU, DOPRAVA

156 00 Praha 5 - Zbraslav, U Malé řeky 626 Po - Čt 8.00 - 17.00  
tel./fax: 257 920 674, mobil: 606 556 736 Pá 8.00 - 16.00  
[WWW.SKLENARSTVIZACH.CZ](http://WWW.SKLENARSTVIZACH.CZ)

**POČÍTAČE - TECHNIKA**  
Nové značkové počítače  
od 5925 Kč. Záruční i pozáruční servis.  
Kopírky, tiskárny pro kanceláře. Prodej,  
instalace, servis zařízení.  
[www.webmario.com](http://www.webmario.com)  
P5 - Radotín, tel. 774 529 522

**ZÁMEČNICTVÍ - KOVÁŘSTVÍ  
LIPENCE**

Výroba bran a vrat klasických  
i automatických, vrátek a branek,  
okrasné a bezpečnostní mříže,  
schodiště, krby a krbové nářadí,  
umělecké kovárství.  
Vinotéky sestavovací,  
legosystém pro archivaci vín.

Tel./fax: 257 922 028  
Mobil: 777 148 506

**OPRAVY  
CHLADNIČEK A MRAZNIČEK  
ROZENSKÝ ALEŠ**  
Strážovská 59, Praha 5 - Radotín  
Tel.: 257 912 525  
Mobil: 606 834 485  
[www.rozensky.ic.cz](http://www.rozensky.ic.cz)

**BOTY, KABELKY**

**SUPER CENY**

PRODEJNA V AREÁLU  
VELKOTRŽNICE LIPENCE,  
VEDLE VCHODU DO RATIA

Otevřeno:  
PO - PÁ 7.30 - 16.30  
SO 7.30 - 13.00

**ANGLIČTINA RADOTÍN**

Mgr. Věra Kuntová

Nabízí volná místa v kurzech:  
**FALEŠNÍ ZAČÁTEČNÍCI:**  
Čtvrtek 10.30-11.30  
**MÍRNĚ POKROČILÍ:**  
Úterý 8.45-10.15  
Čtvrtek 8.45-10.15  
Více informací na  
[www.anglictina-radotin.cz](http://www.anglictina-radotin.cz)  
tel.: 777 057 013  
Učebna KS U Koruny P5-Radotín

**SERVIS PRAČEK**

- Praha 5 a okolí
- Praha 4, 6 a 10

**EXNER**

Ivan Exner  
Ke Kamínce 1285  
Praha 5 - Zbraslav

608 928 283  
257 924 445

**KARATE JUTSU**  
tradiční karate wado ryu  
IAI DO - cvičení s mečem  
pro děti a dospělé

Kulturní středisko  
U KORUNY  
Radotín - Praha 5

info: David Vlk  
604 604 553  
[vlk.david1@seznam.cz](mailto:vlk.david1@seznam.cz)

Dispečink: 602 686 924 tel./fax: 257 952 248, 257 951 149  
ail: klio@klio.cz www.klio.cz 602 158 872, 603 444 780

**LIKVIDACE ODPADU**  
tel.: 257 951 149, 602 158 872

**kontejnery, sutě, kaly, fekály  
zemní práce - demolice**

Hloubení základů pro výstavbu rodinných domků a ostatních staveb  
Komplexní výstavba inženýrských sítí (telefon, plyn, kanalizace, elektro)  
Terenní úpravy, pokládka venkovních dlažeb  
Odkopávky objektů za účelem jejich odvodnění  
Výkopové a zemní práce i bez přístupu mechanizace

**AUTHOR BIKE CENTRE**

**Elektrokola CYCLESTAR**

(staré) Sídliště 1082  
153 00 Praha 5 - Radotín  
tel.: 723 603 807  
[www.trikolka.cz](http://www.trikolka.cz)

Jízdní kola:  
Dětská 12" - 24" + odrážedla  
Horská 26" + 29"  
Trekkingová  
CITY i s torpedem  
Oblečení, doplňky,  
motorizace vč. variant  
AUTHOR SPORT LADY

**kola \* koloběžky \* tříkolky**

**ŽALUZIE, ROLETY, MARKÝZY, SÍŤ PROTI HMYZU,  
GARÁŽOVÁ A VJEZDOVÁ VRATA, VJEZDOVÉ BRÁNY,  
ZÁVORY, GARNYŽE A ZÁCLONOVÉ TYČE NA MÍRU**

**Stanislav Bendík**  
Pro Váš interier:  
- Horizontální žaluzie všech typů  
- Vertikální žaluzie (šikmé, oblouky)  
- Dřevěné vertikální i horizontál. žaluzie  
- Látkové žaluzie - plisse (různé atypické tvary)  
- Látkové rolety  
- Originální zastíňovací doplňky VELUX  
- Badachýny - velkoplošné zastínění  
- Garnyže a záclonové tyče na míru  
- Ozdobné doplňky oken

Pro Váš exteriér:  
- Markýzy (výsuvné, korbové)  
- Síť proti hmyzu  
- Venkovní žaluzie  
- Venkovní rolety  
- Garáž. vrata - výklopná, sekční, rolovací  
- Vjezd. brány - pojezdové, samonosné  
- Závory - s elektro pohonem  
- Pohony ke všem typům vrat

mobil: 602 294 754,  
[www.zaluzie-bendik.cz](http://www.zaluzie-bendik.cz)

**Doprava v okolí 10 km ZDARMA**  
Bezplatné konzultace - zaměření - montáž - záruční a pozáruční servis

# STAVEBNÍ PRÁCE

- rekonstrukce rodinných domů, bytů, bytových jader
- fasády
- ploty, zámkové dlažby
- veškeré ostatní stavební práce

**SIKA MARTIN**  
TEL.: 777 055 579

# MOTOREST U VODÁKA

OBĚDY VEČEŘE



UBYTOVÁNÍ

hotová jídla od 60,--Kč  
svatby, rauty, promoce  
pronájem salónku  
příjemné posezení

Výplová 1037, Praha 5 – Radotín  
www.radotin.com/uvodaka

**NOVINY PRAHA 16**  
Městská část Praha 16

Informační měsíční periodikum pro správní obvod Praha 16. Vydává Městská část Praha 16.  
Adresa redakce a příjem inzerce: V. Balého 23, 153 00 Praha – Radotín, tel.: 234 128 102, fax: 234 128 105, e-mail: noviny@p16.mepnet.cz, http://www.praha16.eu.  
Registrováno pod evid. číslem MK ČR E 14517.  
Řídí redakční rada.  
Šéfredaktor: Mgr. Karel Hanzlík.  
Redaktoři: Miloslava Černá, Kateřina Drmlová, Ing. Pavel Jirásek, Mgr. Miroslav Knotek.  
Grafická výroba: Emil Souček.  
Spolupráce za městské části: za MČ Zbraslav Blanka Velemínská, MČ Lochkov Eva Filipová, MČ Lipence Michal Popek, MČ Velká Chuchle Jan Zágler.  
Redakční uzávěrka 2.2.2010. Vychází 15.2.2010. Náklad 10 000 výtisků. Výtisk a distribuce ZDARMA. Tisk Grafotechna print s.r.o., Lýskova 1594/33, 155 00 Praha 13. Další číslo vyjde 15.3.2010. Uzávěrka pro inzerce a příspěvky: do 3.3.2010. Distribuce do všech poštovních schránek ve správním obvodu zajištěna prostřednictvím České pošty s.p. Za obsahovou a věcnou správnost odpovídají autoři. Nevyžádané rukopisy a fotografie se nevracejí.

## AUTOŠKOLA Tancerová

B, C, E, D, A  
všechny skupiny



Ke Zděři 244/23  
Radotín - Praha 5  
k.tancerova@seznam.cz

Tancerová Kateřina  
724 920 378

## VISTR CZ

zavazime i v sobotu  
stavebniny půjčovna  
Spodní 1, Praha 5 - Lahovice (Lahovický dvůr)  
- Trvale jsme snížili ceny u 150 produktů skladových zásob!  
- Rozšířili jsme prodej o laminátové plovoucí podlahy a linolea.  
- Půjčujeme stropní bednění pro železobetonové stropy.  
Tel: 257 940 360 nebo 607 222 228  
e-mail: stavebniny@vistr.cz  
www.vistr.cz

### Stavby a rekonstrukce

Společnost STAVOST s.r.o. byla zařazena do programu MŽP - "Zelená úsporám". Pomůžeme Vám vyřídit dotace pro zateplení a vše zrealizujeme. Více o této činnosti se dozvíte na: www.stavost.cz



!!! Nový e-shop: www.stavebniny-obchod.cz

## ZAHRADNICKÉ PRÁCE RYSKA NA CO JE NYNÍ NEJVHODNĚJŠÍ DOBA?

- >> prořezávání ovocných a okrasných stromů
- >> prořezávání a tvarování keřů
- >> kácení, štěpkování, likvidace bioodpadů
- >> údržba interiérových prostor (zimní zahrady, vytápěné skleníky atd.)
- >> návrhy (kreslení) zahrad

Jana Rysová, DiS. 737 378 869 www.zahradnickafirma.wz.cz

## Zednické a obkladové práce

- rekonstrukce bytových jader
- rekonstrukce rodinných domů
- ploty, zámkové dlažby
- štuky
- fasády
- jiné zednické práce

možnost dodání elektro - instalatérských a zemních prací

**Petr Kučera**  
tel.: 777 171 206

## KUCMA INSTALATÉRSKÉ POTŘEBY

Vinohrady 62, Radotín, tel.: 733 543 453, kucma@atlas.cz, www.kucma.cz

- příjem zakázek
- plastové rozvody vody
- měděné rozvody
- kanalizace
- PVC odpady
- instalační materiál
- bojler
- keramika
- baterie
- koupelnové doplňky
- umyvadla
- vany a sprchové vaničky



Firma KUCMA dále nabízí výrobu kontejnerových stání

Dále provádíme instalatérské, topenářské a zednické práce, rekonstrukce bytů a domů, připojení plynových kotlů a spotřebičů.

OTVÍRACÍ DOBA: PO-PÁ 8-12, 13-16 hodin

## INSTALATÉRSTVÍ ČISAŘOVSKÝ

VEŠKERÉ INSTALATÉRSKÉ PRÁCE  
OPRAVY, REKONSTRUKCE  
NOVÉ MONTÁŽE

Václav Čisařovský  
Ke Zděři 244/23  
153 00 Praha 5 - Radotín

tel: 257 911 679 (večer)  
mobil: 602 839 868



## ZAKÁZKOVÉ ŠITÍ

záclon, závěsů a bytových doplňků

Přijedeme - Poradíme - Zaměříme - Ušijeme

Velký výběr záclon, závěsů, dekoračních a potahových látek z mnoha vzorníků od renomovaných výrobců. Moderní design pro váš interiér.

tel. 603 934 122

e-mail: lipovskamarcela@seznam.cz  
vzorkovna Zbraslav

Konzultace a zaměření přímo u vás doma (Zbraslav a okolí ZDARMA)  
Možnost šití i z vašeho materiálu.

## ANTÉNY, SATELITY

Instalace, dodávky, opravy

Zajištění kvalitního sat. a pozemního digitálního příjmu

Ing. Horský  
tel.: 602 435 328

není nezájímavých žen, jsou jen ženy bez péče a fantazie

**Gabriella**  
péče a krásu a těla

KOSMETIKA • TERAPEUTICKÉ MASÁŽE  
MANIKÚRA • PEDIKÚRA  
NEHTOVÁ MODELÁŽ GELOVOU METODOU  
PERMANENTNÍ MAKE-UP  
VIZÁŽISTIKA - PRODLUŽOVÁNÍ VLASŮ, LÍČENÍ  
PORADENSTVÍ • PRODEJ

Gabriela JANEČKOVÁ  
reg. zdravotní sestra s atestací pro chirurgické obory  
Tachovská 1, Radotín, tel. 724 54 65 68  
www.gabriella.cz

## Myslíme na vás za každého počasí

Klimatizace a zimní pneumatiky zdarma



### i10 od 179 900 Kč

- \* klimatizace a 4 zimní pneu zdarma již v základní výbavě
- \* výběr ze 3 motorů
- \* široká nabídka barevných kombinací karoserie a interiéru
- \* nadstandardní zavazadlový prostor 225 l
- \* Sletá záruka bez omezení počtu kilometrů
- \* financování s 0% navýšením
- \* ochrana proti větru a dešti v ceně

### i20 od 219 900 Kč

- \* klimatizace a 4 zimní pneu zdarma již v základní výbavě
- \* nejvyšší možné hodnocení v bezpečnostních testech Euro NCAP
- \* výběr z 6 výkonných motorů
- \* třířadová i pětiřadová karoserie
- \* Sletá záruka bez omezení počtu kilometrů
- \* financování s 0% navýšením
- \* ochrana proti větru a dešti v ceně

### i30 od 269 900 Kč

- \* klimatizace a 4 zimní pneu zdarma již v základní výbavě
- \* nejvyšší možné hodnocení v bezpečnostních testech Euro NCAP
- \* široká nabídka benzinových i dieselových motorů
- \* vynikající jízdní vlastnosti
- \* Sletá záruka bez omezení počtu kilometrů
- \* financování s 0% navýšením
- \* ochrana proti větru a dešti v ceně



Nabídka klimatizace a zimních pneumatik zdarma platí do vyprodání zásob.

Kombinovaná spotřeba 4,3 - 7,6 l/100 km, emise CO<sub>2</sub> 114-182 g/km.



HYUNDAI

AUTOSALON HYUNDAI, NUBO CAR, s.r.o.  
tel. prodej: 257 920 439, 605 838 864, 604 120 457  
tel. servis: 257 921 468

Žabovřeská 1191, Praha 5, Zbraslav  
www.hyundai-nubocar.cz  
e-mail: nubocar@asmnet.cz

Otevírací doba:  
PO-PÁ od 8 do 18 hod.  
(po dohodě kdykoli)









**Ford** autoMOTOL BENI ...má vždy něco navíc

FordLeasing

**NEJVÝHODNĚJŠÍ NABÍDKA PŘÁVĚ TEĎ!**



- Balíček příslušenství ZDARMA k vozům Fiesta, Fusion, Focus, C-MAX
- Leasing a úvěr s nulovým navýšením
- Aktuální nabídka vozidel za nejvýhodnější ceny na [www.fordamb.cz](http://www.fordamb.cz)

[www.fordamb.cz](http://www.fordamb.cz)

## Anketa o titul Sportovec měsíce Prahy 16

**Sportovcem měsíce ledna 2010 se stal badmintonista Sokola Meteor Radotín Jakub Bitman**

Jednadvacetiletý Jakub se stal dvojnásobným mistrem ČR na VCES 50. Mistrovství České republiky, které se hrálo v domácím prostředí radotínské sportovní haly. Tituly ze čtyřher doplnil třetím místem ve dvouhře. Obě vítězství patří do kategorie překvapivých, protože ve smíšené čtyřhře se šestnáctiletou spoluhráčkou Bášovou nebyli vůbec mezi nasazenými. Ve čtyřhře mužů spolu s Drančákem porazili reprezentační jedničky bratry Koprivovi. Vítězná tažení Jakuba Bitmana na domácím mistrovství pak přineslo i nominaci do reprezentačního týmu pro nadcházející ME v Polsku.

Jestliže máte tip, že někdo úspěšně reprezentoval Prahu 16, zašlete návrh na udělení titulu Sportovec měsíce Prahy 16 na emailovou adresu [noviny@p16.mepnet.cz](mailto:noviny@p16.mepnet.cz). Přihláška do soutěže o udělení titulu musí obsahovat celé jméno navrženého sportovce, ročník narození, sportovní disciplínu, v níž bylo výjimečného výkonu dosaženo, včetně přesného data (den a měsíc) a v rámci jaké soutěže. Důležitá je i informace, z jaké městské části dotčený je, nebo koho reprezentuje. Rovněž prosíme o poskytnutí tel. kontaktu jak na navrhovatele, tak i na navrženého sportovce pro zjištění případného souhlasu k medializaci výkonu v Novinách Prahy 16. Podněty zasílejte v termínu do **3. března 2010**. Ze zasláných tipů bude do užšího rozhodování zařazen sportovec jednak na základě došlého množství návrhů s jeho jménem a také na základě mimořádnosti výkonu v daném sportu a věkové kategorii. Vítěz obdrží čestnou listinu se jmenováním sportovce měsíce a věcnou cenu. Těšíme se na Vaše podněty.

foto: Pepa Rubáš



Váš inzerát uvidí  
**10 000**  
párů očí

**ELEKTRO PRÁCE  
STANISLAV KLABÍK**  
Montáže, opravy a rekonstrukce  
elektrické instalace  
Též provádíme související stavební práce  
Stanislav Klabík st.: 603 515 436  
Stanislav Klabík ml.: 604 358 279  
e-mail: [s.klabik@atlas.cz](mailto:s.klabik@atlas.cz)

**Zviditelníme Vaši nabídku  
na internetu**  
Tvorba internetových stránek na zakázku  
[www.e-stranka.cz](http://www.e-stranka.cz)  
Ing. Jan Havelka, Radotín, tel: 257 810 099

Prodejna lidové umělecké výroby  
**UVA**  
Hana Rozenská, Vrážská 1531, Radotín  
**KERAMIKA, KOŠÍKAŘINA,  
DŘEVĚNÉ HRAČKY, UBRUSY**  
modrotisk - filmtisk - vyšívání  
Tel.: 257 910 922, 603 449 940  
[www.uva.hu.cz](http://www.uva.hu.cz)

**MICHAL VAVŘIČKA**  
Čištění koberců a mytí oken.  
Malování a štukování  
Topasová 859/33,  
Praha 5 - Radotín  
**mobil: 604 404 907**

**DAŇOVÝ PORADCE**  
nabízí  
**ÚČETNICTVÍ, ODKLADY DANÍ  
DAŇOVÁ PŘÍZNÁNÍ**  
Tel.: 608 066 088

**ÚKLIDOVÉ PRÁCE**  
Mytí oken, čištění koberců,  
úklid po malířích  
**Jan Bösser**  
Makovského 9/1142  
163 00 Praha 6 - Řepy  
tel.: 235 301 100, 603 423 612

**Speciální  
nabídka**



**Úchvatné  
pozemské  
žihadlo!**



Ve spolupráci s koncesionářem Peugeot

[DOMANSKÝ.cz](http://DOMANSKY.cz)

## PEUGEOT 308 v edici Alza.cz za exkluzivní cenu!

Všude jinde si můžete toto auto koupit ve zvýhodněném balíčku PREMIUM. Jenže autu chybí v tu chvíli spousta věcí - sedli jsme do takto vybaveného auta s ceníkem a začli si vymýšlet a zaškrtnávat věci, které by mělo naše auto rozhodně mít, abychom si ho sami koupili. Ve městě se špatně parkuje, takže parkovací asistent? Ano, chceme! Hlavové airbagy? Jasně, na bezpečí záleží! A když už jsme u té bezpečnosti, tak do auta zabudujeme i handsfree, ať můžeme bezpečně telefonovat při jízdě. Protože jsme rozmazleni, tak samozřejmě chceme i velmi praktické vyhřívané sedačky, klimatizaci a rovnou pěkně dvouzónovou, rádio, co bude umět MPtrojky, a když už jsme u toho komfortu, nesmí chybět tempomat. Zkrátka přidaná výbava za téměř sto dvacet tisíc!



Aluminium, šedá metalíza	Vapor Grey, šedá metalíza	Babylone, červená
Motor	1,6 VTI	
Zdvihový objem	1598cm <sup>3</sup>	
Výkon	120 koní	
Točivý moment	160 Nm	
Maximální rychlost	180 km/h	
Spotřeba - městský, mimo- městský, kombinovaný provoz	9,3/5,2/6,7 l/100 km	
Emise CO <sub>2</sub>	120 g CO <sub>2</sub> /km	
Objem nádrže	60 l	

Výbava verze PREMIUM:

- ABS + REF + AFU
- 3 výškově nastavitelné opěrky hlavy
- Sklopné zadní sedadlo dělené 2/3 + 1/3
- Kryt zavazadlového prostoru
- Elektrický posilovač řízení
- Denní světla
- Kožený volant
- Výškově nastavitelná přední sedadla
- Elektrické ovládání zadních oken
- Elektrické ovládání oken vpředu (sekvenční)
- Multifunkční displej C
- Airbag řidiče, spolujezdyce a boční airbagy
- Palubní počítač
- Hliníková kola 16"
- Mlhové světlomety
- Centrální zamykání
- Tónovaná skla
- Akustické čelní sklo
- Elektrické a vyhřívané vnější zrcátka
- Pack Look ochrana
- Rádio CD + ovládání u volantu
- Šítko k uchycení zavazadel

Spotřeba (l/100 km) a emise (g CO<sub>2</sub>/km) pro model 308 1.6 120 k:  
městský provoz: 9,3/220, mimoměstský provoz: 5,2/124, kombinovaný provoz: 6,7/159.

navíc ZDARMA v edici Alza.cz:

- Parkovací asistent ✓
  - Metalický lak ✓
  - Hlavové airbagy ✓
  - Pack Viditelnost 1 ✓
  - Rádio CD MP3 + Handsfree sada ✓
  - Automatická dvouzónová klima ✓
  - Regulátor rychlosti ✓
  - Vyhřívané sedačky ✓
- v celkové hodnotě 119 610 Kč

**379 000 Kč**

498 610 Kč (ceny včetně DPH)

**a alza.cz**

Vůz je vystavený v prodejně  
Alza.cz v Praze 7, Jateční 33  
Objednávky: [www.alza.cz](http://www.alza.cz)  
nebo tel.: 225 340 111



PEUGEOT