

Kino Radotín

DIGITAL CINEMA DOLBY 3D

KLIENT

Mladý manželský pár Emad a Rana právě zkouší hru Arthura Millera

Smrt obchodního cestujícího, když jsou vlivem okolností nuceni hledat nové bydlení. Nastěhují se do nového



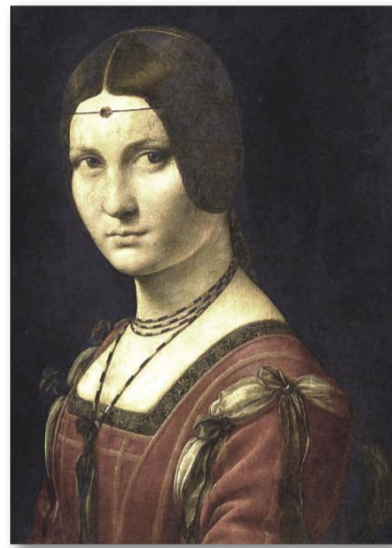
LEONARDO DA VINCI: GENIUS V MILÁNĚ

Při příležitosti konání nejdůležitější kulturní události roku EXPO 2015 v Miláně se uskutečnila i unikátní výstava "Leonardo 1452 - 1519", na které byla k vidění nejzajímavější díla Leonarda da Vinciho. Expozice byla výsledkem šestileté práce odborníků, kterou si teď můžete díky využití

moderních filmařských technologií vychutnat i ve svém kině.

Výstava představuje neznámější díla Leonarda da Vinciho, detailně si tak budete moci v kině prohlédnout nejen jeho obrazy, ale také rukopisy, přírodopisné nákresy, utopické projekty, anatomické kresby a mytické výjevy.

Na závěr dokumentu se vydáte na cestu po samotném Miláně, městě, které Leonarda inspirovalo a utvářelo jako malíře, vědce, inženýra, spisovatele i architekta. To vše v nejlepší obrazové i zvukové kvalitě, díky které si vychutnáte každý detail a budete mít pocit, jako byste byli přímo v Miláně a v centru dění.



Kino Radotín zve diváky na fascinující výstavu v sobotu 13. května 2017 v 17.30 hodin. Vstupné 250 Kč (ZTP, senioři a studenti 200 Kč)

bytu, ale netuší, že skrývá děsivé tajemství, které v něm zanechala předchozí nájemkyně-prostitutka, a že jejich vztah bude podroben zásadní zkoušce.

Asghar Farhádí se narodil v roce 1972. Je nejuznávanějším žijícím iránským režisérem a jeho filmografie zahrnuje mezinárodně oceněná mistrovská díla, jako jsou filmy O Elly a Rozchod Nadera a Simin (Oscar v kategorii Nejlepší zahraniční film). Klient je jeho nejnovějším filmem, který si v roce 2016 odnesl z filmového festivalu v Cannes cenu za nejlepší scénář a nejlepší mužský herecký výkon. Od uvedení v Cannes sbírá chválu na prestižních filmových festivalech po celém světě. Největším ocenění bylo udělení Oscara za nejlepší zahraniční film v roce 2017.

Kino Radotín uvede oscarový film v pátek 19. května 2017 ve 20.00 hodin.

PROTI VLASTNÍ KRVI

Britské gangsterky jsou už několik dekad asi nejslavnějšími britským filmovým artiklem, který nachází vděčné diváky nejen v Evropě, ale po celém světě. Skvělí herci, drsné prostředí a velmi, velmi specifická galérka, kterou jinde nenajdete. Proti vlastní krvi je další přírůstek do tohoto žánru, ale nečekejte od něj stylovou střilečku á la Guy Ritchie. Režisér Adam Smith tu jde pod kůži venkovského klanu Cutlerových, povedené rodinky, kterou byste určitě nechtěli mít za sousedy. Rodinka žije za městem v rozpadajících se karavanech a žije se drobnými krádežemi, kvůli kterým je v neustálém konfliktu s policií.

Tenhle nomádský způsob života provozují Cutlerové už několik dekad a patriarcha Colby (Brendan Gleeson) tu vládne pevnou rukou, což už trochu leze krkem jeho synovi Chadovi (Michael Fassbender), který by svou manželku spolu se synem a dcerou nejraději odstěhoval co nejdál od táty, který považuje za nejlepší školu života vězení a nedá dopustit na zajíce grilované na ohni ze skládky plastů. Jenže krev je hustší než voda a Chad navíc zjišťuje, že kromě rodinných pout je těžké zpřetrhat i předsudky okolních obyvatel, kteří s Cutlerem - ať už chce sekat latinu nebo ne - nehodlají mít nic společného.

Adam Smith lehkou rukou maluje bezvýhodnost situace, aniž by z přiběhu dělal thriller nebo povrchní sondu do života britské spodiny. V uvěřitelnosti rodinky Cutlerových mu zcela jistě pomáhají i herci - Brendan Gleeson je jako zarputilý a zákeřný otec vyložené politováníhodnou postavou a Fassbenderovi divák fandí, protože jeho přešlapy vnímá jako neodvratnou součást zanedbané výchovy. Zatímco táta Cutler je zaseknutý ve svém vlast-

ním světě, syn z něj nemůže ani při vši vůli uniknout. Divák sleduje směřování tří generací a tuší, že ačkoliv snímek vyvrcholí doslova klukovskou scénou, v níž je konflikt se zákonem degradován na dovádění a poštuchování, je posledních pár minut narkročením k opakování stále stejných chyb. I nejmladší Cutler totiž zřejmě doroste pro kriminál a nevymaní se ze začarovaného kruhu rozpadajících se karavanů. Temné poselství, které



režisér zabalil do melancholického filmu o rodinných vazbách.

Podobné experimenty vidáme spíše na festivalech, ale málokdy jsou tak dobře obsazené a snaží se diváka vtáhnout do svého světa pomocí srozumitelných epizod. Tohle není sociální drama, v němž hrdinové končí na dně. Režisér Adam Smith do svého portréta života na okraji společnosti přimíchává hodně lásky a porozumění a nesnaží se dějovou šachovnicí rozdělit na černé a bílé figurky. I proto působí Proti vlastní krvi syrově, a přesto je přístupný těm, které naláká na velká herecká jména a nikoliv na samotnou zápletku. Uprostřed bandy potulných Irů totiž číhá univerzální rodinné drama, jehož základy lze přenést do jakékoliv komunity kdekoli na světě. Nezkouší ohromit nebo se lacině pitvořit, jen vás pozvolna scénu za scénou postkrukuje vstřícnou tolerancí a porozuměním. Už kvůli tomuhle broukovi, kterého vám film nasadí do hlavy, se návštěva kina vyplatí.

Eliška Holubová

Úroveň: lehká

7	1		4		3	9	
				1	2		
		8	9	6		5	
	7			4			
6	8				1	2	
			1			3	
9			3	8		2	
	5		9				
2		1		5		8	7

Úroveň: těžká

	2	7				3	
		3	9		1		
5	1			7		9	
			8		5		
7	8		1	3		9	4
		1		7			
4			8			1	3
		2		1	8		
	5				9	4	

Jméno..... adresa.....
tel. spojení.....

Řešení z minulého čísla

1	2	5	8	3	4	7	9	6
7	9	3	1	6	2	4	5	8
4	6	8	5	7	9	2	1	3
6	5	1	7	9	8	3	2	4
2	8	9	3	4	6	1	7	5
3	7	4	2	1	5	8	6	9
8	1	6	9	2	3	5	4	7
9	3	7	4	5	1	6	8	2
5	4	2	6	8	7	9	3	1

5	1	6	7	8	3	9	2	4
2	9	8	5	4	1	6	7	3
7	4	3	9	6	2	5	8	1
1	8	2	4	7	5	3	6	9
6	7	4	3	1	9	8	5	2
9	3	5	6	2	8	1	4	7
8	5	7	1	3	4	2	9	6
3	6	9	2	5	7	4	1	8
4	2	1	8	9	6	7	3	5

Výherci z minulého čísla:

Jindřich Hašek
Slinková 589/2
Radotín

Jiří Bílek
Pod Lahovskou 542/4
Radotín

Jana Hrbková
Vápenná 514
Radotín
Sudoku poskytl
Vydavatelství Balzám

V případě, že se chcete zúčastnit slosování o věcné ceny, zašlete nebo doneste vyluštěné sudoku na adresu redakce: V. Balého 23, 153 00 Praha-Radotín. Na obálku napište heslo SUDOKU, kontaktní adresu nebo telefonní číslo a přiložte lehký i těžší variantu sudoku s vyplněným jménem, adresou a tel. spojením. Do slosování budou zařazeni pouze úspěšní luštitelé. Výherci si svoji výhru mohou převzít na adrese redakce. Správná řešení zasílejte do redakce nejpozději do 28.4.2017



Hod'te starosti s koupí elektrokola za hlavu ...



...půjčte si elektrokolo v naší půjčovně.

Radotín • Lahovičky
T: 602 856 404
www.elektrokolo.cz

Kvalitní elektrokolo Kalkhoff Tasman od 250 Kč/den

Kalkhoff TASMAN 28" 8R HS 14,5Ah s maximální výbavou ve velikostech S a M:

Kolo je k dispozici ve dvou velikostech S a M a má výškově nastavitelný představec pro snadnou adaptaci dle postavy jezdce. Při jízdě za snížené viditelnosti jistě uvítáte přední i zadní světlo, a protože má na baterii nezávislé dynamo v náboji SHIMANO, svítí, i když je vybitá baterie. Odpružená sedlovka v kombinaci s kvalitním sedlem vyhladí případné drobné nerovnosti na trase. Hydraulické ráfkové brzdy fy MAGURA HS11 v kombinaci s dvouplášťovými ráfky zajišťují bezpečné zastavení za jakéhokoliv počasí v průběhu sezony. Elektromotor se snadno zapíná z řídicího tlačítkovým ovladačem a stav zobrazuje kompaktní displej LCD. Na přehledném displeji jsou základní důležité údaje, jako je režim jízdy - vypnuto, eco, sport, power. Dále aktuální rychlost, denní a celkový počítáč km a samozřejmě stav akumulátoru. Pro chůzi do kopce použijte režim asist, kdy motor sám kolo rozjede do rychlosti 6km/h a nemusíte elektrokolo třeba s nákupem tlačít před sebou jako běžné kolo. Zadní náboj je bezúdržbový pro všechny věkové kategorie, při transportu je snížen riziko poškození nebo rozlazení převodů. Zadní náboj s 8 rychlostmi SHIMANO NEXUS má také Motor sensor shift technologii, která odpojí motor na 0,2s při změně každé rychlosti. Jen díky této technologii máte snadný přechod mezi jednotlivými stupni řazení. Motor IMPULSE 2.0 je nalaďen na optimální asistenci příšlapu. Je vybaven čidlem síly příšlapu na pedál a podle zvoleného režimu automaticky pomáhá. Nosič je přizpůsobený na tento typ kola, s nosností 25kg pohodlně přepravíte vše, co na výlet potřebujete. Implantovaný zámek zadního kola TRELOCK RS450 v kombinaci s běžným zámkem na kola je základní podmínkou pojištění proti odcizení a s takto zabezpečeným kolem předcházíte odcizení. Pláště SCHWALBE CITIZEN LIGHT 42-622 jsou určeny pro jízdu na pozemních komunikacích a zpevněných cestách. Půjčovně je cenově

příznivé na krátké i delší vyzkoušení. Také si elektrokolo můžete půjčit například na dovolenou na kolech nebo třeba pro rodinného příslušníka, který přijede na návštěvu a chce si prohlédnout okolí. Na půl dne činí 300Kč (po-pá, so-je 9-13hod, jinak víkend), na celý den 500Kč (po-pá) a každý další den 400Kč. Doporučujeme využít akci Víkend za 1000Kč (pá-po) -4 dny nebo akci na týden za 3000Kč (pá-po) - 11 dní vč. 2 víkendů.

Pro koho je kolo vhodné? Např. pokud nechcete vozit svoje kolo do servisu, starat se o akumulátory, brzdy, pláště, řetěz, nechcete mít starosti se záručními/poslužnými opravami kola, nemám kolo kde uskladnit na zimu. Také je velmi dobrou přípravou před koupí vlastního elektrokola, kdy si vyzkoušíte jízdu na kole s elektrickým pohonem a usnadní vám to rozhodnutí.

Podmínky zapůjčení: Zálohu ve výši 3500Kč plus půjčovné můžete převést bankovním převodem nebo složit hotově při převzetí. Při předložení 2 dokladů totožnosti s fotografií vyplníme smlouvu na sjednané období, při nedodržení sjednaného termínu vrácení se půjčovné navyšuje pouze o ceníkovou sazbu na den. Při poškození, ztrátě nebo znečištění se záloha krátí. Pronajímatel si vyhrazuje právo neuzavřít smlouvu o zapůjčení kola, v tom případě bude vráceno 100% neprodleně.

Jak objednat? Rezervaci můžete provést osobně v naší provozovně nebo na adrese: <https://www.elektrokolo.cz/pujcovna-elektrokol-praha> nebo <http://www.ebike-holiday.com/cyclestar> vyplňte dotazník.

Šťastnou cestu!

Veškeré další informace najdete na našich www stránkách nebo se zastavte osobně v naší provozovně v Radotíně, konečná bus 244, poblíž zdravotního střediska.