

Jarní investiční akce v Radotíně

Dokončení z titulní strany

mostních těles v Radotíně během jejich revize. Z té také vyplynulo pořadí, v němž se k opravám přistupuje. Po rekonstrukci mostu a lávky přes potok v Prvomájové ulici tak nyní přišel na řadu tento mostek, na podzim by měla následovat oprava kovového přemostění potoka z ulice U Učiliště do kolmé soutky.

Na základě poptávkového řízení byly v březnu přijaty tři nabídky na opravu lávky v ulici K Cementárně od firm HOBST, a.s., Santech Alfa, s.r.o. a BM Construction, spol. s r.o. Posledně jmenovaná firma nabídla nejnižší cenu (443.728,85 Kč bez DPH), a tak s ní byla, po odsouhlasení Radou městské části Praha 16, podepsána smlouva.

Práce, které firma rozplánovala na příští dva měsíce, si nevyžadají uzavření komunikace. Lávka bude neprůchozí vždy jen po dobu nejnmutnější k vytvrzení jednotlivých vrstev opravované mostovky. Z té byl odstraněn asfaltový koberec a nesoudržný beton. Po sanaci stávající výztuže a dobetonování bude celý povrch zaizolován a znovu překryt asfaltem. Římsy mostku se po opravě zvýší a znovu do nich bude ukotveno repasované zábradlí. To bude potřeba nejprve ve spodních, částečně urezých, partiích dovařit a opatřit ochranným nátěrem. Sanovat se budou i obě březní podpěry a mostek také dostane doposud chybějící dilatace.

Kateřina Drmlová

Nové ordinace specialistů

Dokončení z titulní strany

polikliniky MUDr. Kateřina Márová. Nabízí objednání bez nutnosti žádanky (zatím ve velmi krátkých termínech). V této chvíli má uzavřené smlouvy s těmito zdravotními pojišťovnami: VZP, ZPMV a VoZP. Přijímá pacienty s otoky, bolestí a pocitem tíhy dolních končetin, ischemickou chorobou dolních končetin (bolest při chůzi), křečovitými žilami (varixy dolních končetin), zánětem žil a po prodělané tromboze, hučením v uších a motáním hlavy, poruchou metabolismu tuků (zvýšená hladina cholesterolu a triglyceridů) a cukrovkou (diabetes mellitus). Přesná adresa je: Sídliště 1100/31, Praha-Radotín, telefon: 257 310 734, e-mail: katmarka@gmail.com.

Kardiolog MUDr. Jozef Petrus ordinuje od 11. dubna vedle praktické ordinace MUDr. Ilony Králové ve Vrážské ulici. Ordinace se věnuje kompletní kardiologické péči o nemocné se širokým spektrem srdečně – cévních onemocnění, zejména diagnostice a léčbě arteriální hypertenze, ischemické choroby srdeční, poruch srdečního rytmu a srdečního selhání, dispenzarizaci pacientů, včetně zajištění akutní a neodkladné péče. Dále provádí zátěžová vyšetření sportovců. Přesná adresa Kardiologie Radotín je: Vrážská 100/12a, Praha-Radotín, telefon: 773 873 704, e-mail: jozef.petrus@email.cz, www.kardioradotin.cz. Prozatím má MUDr. Petrus uzavřené

smlouvy s těmito zdravotními pojišťovnami: VoZP, ZPŠ a RBP, další příbudy v červnu. Akutní stavy může ošetřovat u pacientů všech pojišťoven.

K rozvoji zdravotnictví zde přispívá i samotná městská část – v roce 2011 se například podařilo digitalizovat pracoviště RTG v poliklinice – právě díky financím, které do této akce vložila radnice.

Ještě o něco dříve, v roce 2008, se zde otevřela ortopedická ambulance – druhé pracoviště zbraslavského ambulantního ortopedického zařízení. To nabízí komplexní ortopedickou péči, péči o posttraumatické stavy, léčbu poruch pohybového ústrojí, ortopedii nohy, chirurgii ruky a v napojení na operační zázemí ortopedického oddělení RKM Malvazinky zajišťuje i ortopedické operace.

Nová poliklinika Zbraslav v Žabovřeskách má prozatím otevřená pracoviště angiologie, diabetologie, endokrinologie, interny, kardiologie, výživového poradenství, praktických lékařů pro dospělé, lékařky pro děti a dorost, má svou laboratoř a lékárnu. V plánu je otevření alergologie, klinické psychologie, psychiatrie, pneumologie, rehabilitace a fyzikální terapie. Polikliniku najdete na adrese Elišky Přemyslovny 1325, Praha-Zbraslav, tel.: 257 212 756, e-mail: ordinace@eurokardio.cz, www.novapoliklinikazbraslav.cz.

Kateřina Drmlová

Aukce pro občany

Radnice i letos nabízí možnost snížit náklady na elektřinu a plyn i pro ty nejmenší místní odběratele, navíc vše pohodlně vyjednájí přímo v Radotíně.

První elektronickou aukci pro občany a podnikatele v regionu Praha 16 uspořádala radotínská radnice ve spolupráci se společností eCENTRE v roce 2013. Ti, co neváhali a přihlásili se, nelitovali: celková úspora pro 299 domácností činila více než 3,6 milionu korun a průměrné 27,85% z cen elektřiny a plynu. U podnikatelů bylo dosaženo neuvěřitelné průměrné úspory u elektřiny přes 50% a u plynu okolo 20%.

V předchozích dvou letech byla aukce opakována a přihlášení vždy získali zpět nemalé náklady, a to včetně samotné radnice: MČ Praha 16 ušetřila aukcí z roku 2015 na ceně elektřiny ve všech objektech, které spravuje, 232 tis. Kč – a díky jí organizované e-Aukci se společností eCENTRE, k níž se připojilo 133 odběrných míst z Radotína a okolí, dosáhli tito lidé a podnikatelé celkové úspory 640 tis. Kč (což v průměru činilo 4 824 Kč na jedno odběrné místo).

Přes výrazné snížení cen dodavatelů energií se neustále daří v e-Aukcích dosahovat úspor i přes 30% na silové elektřině a zemním plynu. Proto i letos Praha 16 spoluorganizuje elektronickou aukci, sběrné dny budou v Kulturním středisku Radotín každé pondělí od 13.00 do 18.00 hodin až do konce května. Veškeré další informace naleznete na straně 12 tohoto vydání NP16. -pj-

Linky 172 a 244 doznaly změn

Dokončení z titulní strany

MHD), se podařilo vyjednat zásadní a snad konečné změny.

Od 1. května se prodlužuje autobusová linka 172 z Velké Chuchle na Smíchovské nádraží a současně linka 244 je nadále vedena souběžně se železnicí. Zároveň došlo, s ohledem na nutnost úhrady zvýšených nákladů na prodloužení linky 172, k mírnému prodloužení intervalů na lince 244 (ale pouze v pracovní dny ráno z 12 na 15 minut).

ROPID však současně upozorňuje, že bude v dalších týdnech nový stav

vyhodnocovat a konkrétní spoje může ještě upravovat (např. po měsíčním vyhodnocení). Celkové navýšení ročních nákladů na provoz tohoto opatření bylo vyčísleno na 2,35 milionu Kč ročně oproti původnímu stavu v roce 2015.

Jedná se o dílčí úspěch řešící momentální, 4 měsíce trvající nevyhovující situaci – celou vážnou dopravní situaci a hrozící budoucí kolize s vlakem vyřeší definitivně až podjezd či nadjezd budovaný současně s železničním koridorem.

Ing. Pavel Jirásek



Šestnáctka z výšky VI: Radotín



Počtvrté a naposledy nahlédneme nad Radotín – na oblast mezi dráhou a řekou. Vedle měnicích se ploch bývalého průmyslového areálu a dostavovaných rezidenčních čtvrtí tu je hlavně zástavba škol a rozvíjející se oddechová zóna. A protože při řece stojí i kostel a radnice, jde o společenské srdce městské části.



Jednu z měnicích se oblastí detailně přibližuje záběr ze září 2003 – za Penny Marketem stály v místě současné obchodní zóny ještě původní průmyslové haly, vlevo od něho je dnes namísto hromad sutí firma Tran-Sig-Ma. V řece byly tehdy, rok po povodni, haldy odbagrovaných naplavenin

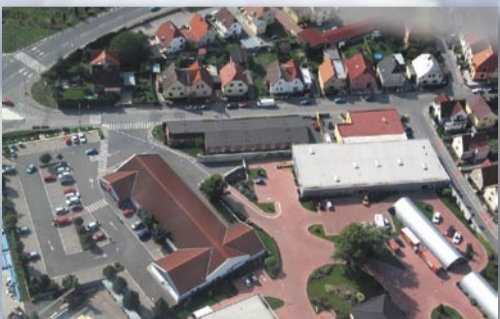


Prostor před nádražím v roce 2003 – dominuje mu hotelový dům, ve výstavbě byl bytový komplex Mramorky

Záběr na samotné srdce Radotína z roku 2003 ukazuje lávku bez podpěr, vedle ní zahradnictví, které se mělo změnit v Místo u řeky, o něco výš původní tvář školního areálu a zcela nahoře vlevo nefunkční čističku odpadních vod a původní zázemí Technických služeb Praha – Radotín



Rok 2010 – zchátralá čistička zmizela, celý prostor je vyčištěný a čeká na výstavbu přírodního koupaliště, ve škole přibýlo dopravní hřiště



Detail Business Parku Radotín ze srpna 2013 vypadá trochu jako počítačová animace



Pohled přes dráhu v roce 2015 – Mramorka je hotová, další dům vyrostl i před hotelovým domem ve Vrážské ulici

V roce 2015 už byla lávka podepřená, Místo u řeky ve výstavbě a Biotop Radotín na místě čističky v provozu



Letošní pohled na hotové Místo u řeky, venkovní posilovnu pod hřbitovem a nová hřiště ve školním areálu



Ještě jednou totéž ve stejný den, jen z větší dálky – tady je dobře vidět i areál Tran-Sig-My, tenisové kurty přes silnici a domy v Šárově kole



Stejně místo zabrané letos od Prahy – nový kabát dostává hotelový dům (zcela vpravo)

