



Policie České republiky  
 Krajské ředitelství policie hl. m. Prahy  
 Odbor služby dopravní policie  
 140 00 Praha 4, Kongresová 2  
 - 13 -  
 Č.j. KRPA- 239249-193/ČJ-2018-0000DŽ  
 Dne: - 2 - 11 - 2022 plk. Mgr. Jiří Dušek  
 z r. kpt. Ing. Markéta Sebestová

Souhlasné stanovisko ve smyslu  
 §77 odst. 1 c) a 2 b), z.č. 361/2000 Sb.  
 a §25 odst. 1 a b) c), zak. č. 13/1997 Sb.

- Legenda:
-  Nové přechodné DZ
  -  Stanovené přechodné DZ

|                    |  |         |          |   |             |         |     |
|--------------------|--|---------|----------|---|-------------|---------|-----|
| VYPRACOVAL:        | SCHVÁLIL:  | REGION: | Praha    | <b>PROZNAK</b> Praha s.r.o.<br>dopravní opatření<br>Píkovická 244/17, Praha 4, 147 00<br>tel + fax : 2 444 66 444<br>www.proznak.cz<br>e-mail: projekt@proznak.cz<br>projekce: hurka@proznak.cz |             |         |     |
| Jakub Hůrka        | Milan Brož   | OBVOD:  | Praha 16 |   |             |         |     |
| INVESTOR:          | SŽDC, státní organizace, Dlážděná 1003/7, 110 00 Praha 1                   |         |          | DATUM:  | 17/10/2022  | STUPEŇ: | DIR |
| OBJEDNATEL<br>DIO: | EUROVIA CS, a.s., Národní 138/10, 110 00 Praha 1                           |         |          | ZAKÁZKA Č.:   | 190500      |         |     |
| AKCE:              | - Optimalizace trati Praha-Smíchov - Černošice -<br>Nový most - Prvomájová |         |          | ČÁST:   | 44.1. Etapa |         |     |
| OBJEKT:            | Dopravní značení a opatření  |         |          |   |             |         |     |



IP22, POZOR ŽEL.  
 PODJEZD  
 PRVOMÁJOVÁ  
 UZÁVŘENÍ

UZÁVĚRKA PODJEZDU

autobus (13,7 m)

Vjezd uzavřen

B1 E13, MIMO VOZIDEL STAVBY" Z2

B24a E13, MIMO VOZIDEL STAVBY" Z2

B24b E13, MIMO VOZIDEL STAVBY" Z2

Z2 B20

Z2 E13, MIMO VOZIDEL STAVBY" B1

VRÁŽSKÁ

A15 A8b

B8

P7

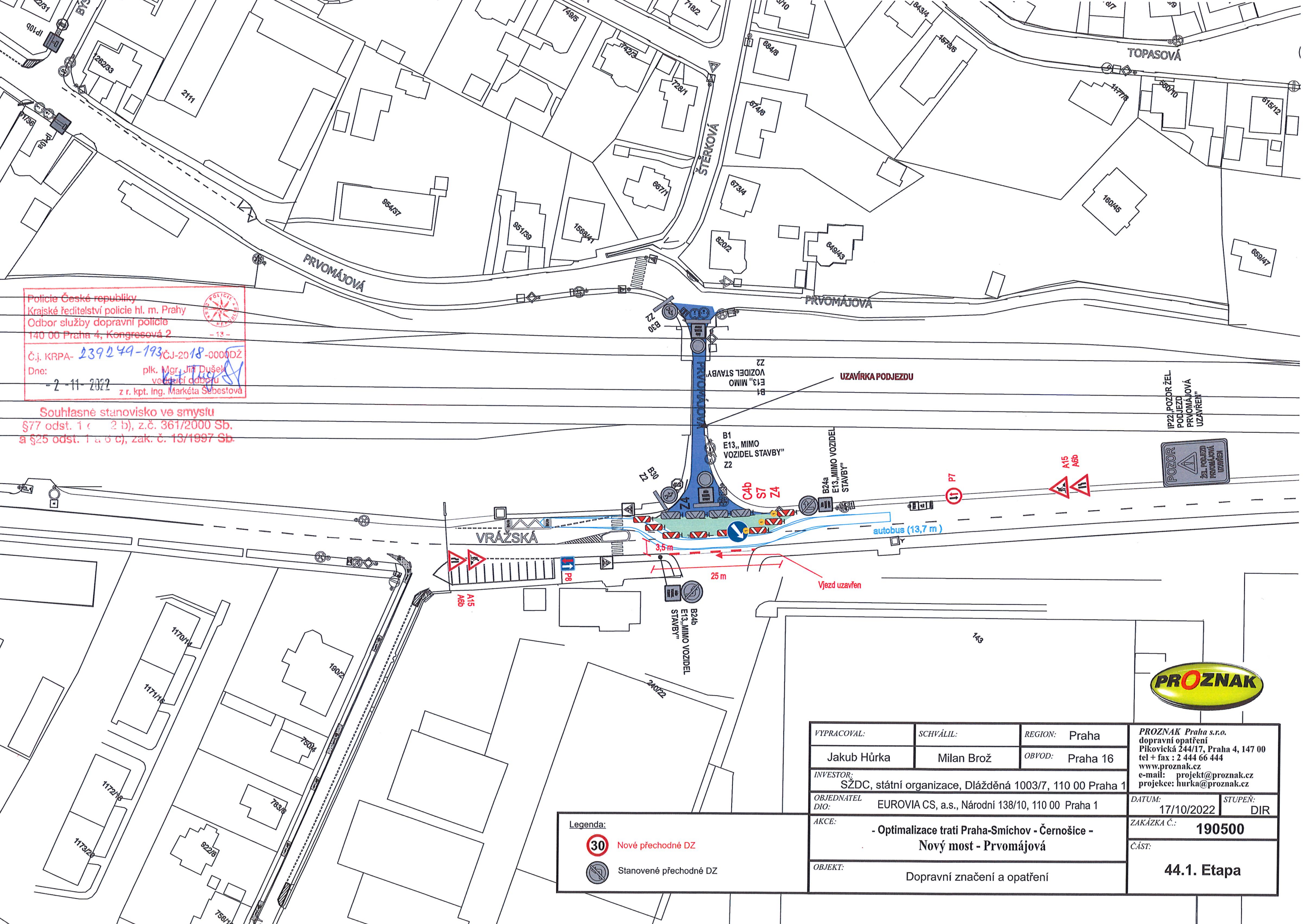
A15 A8b

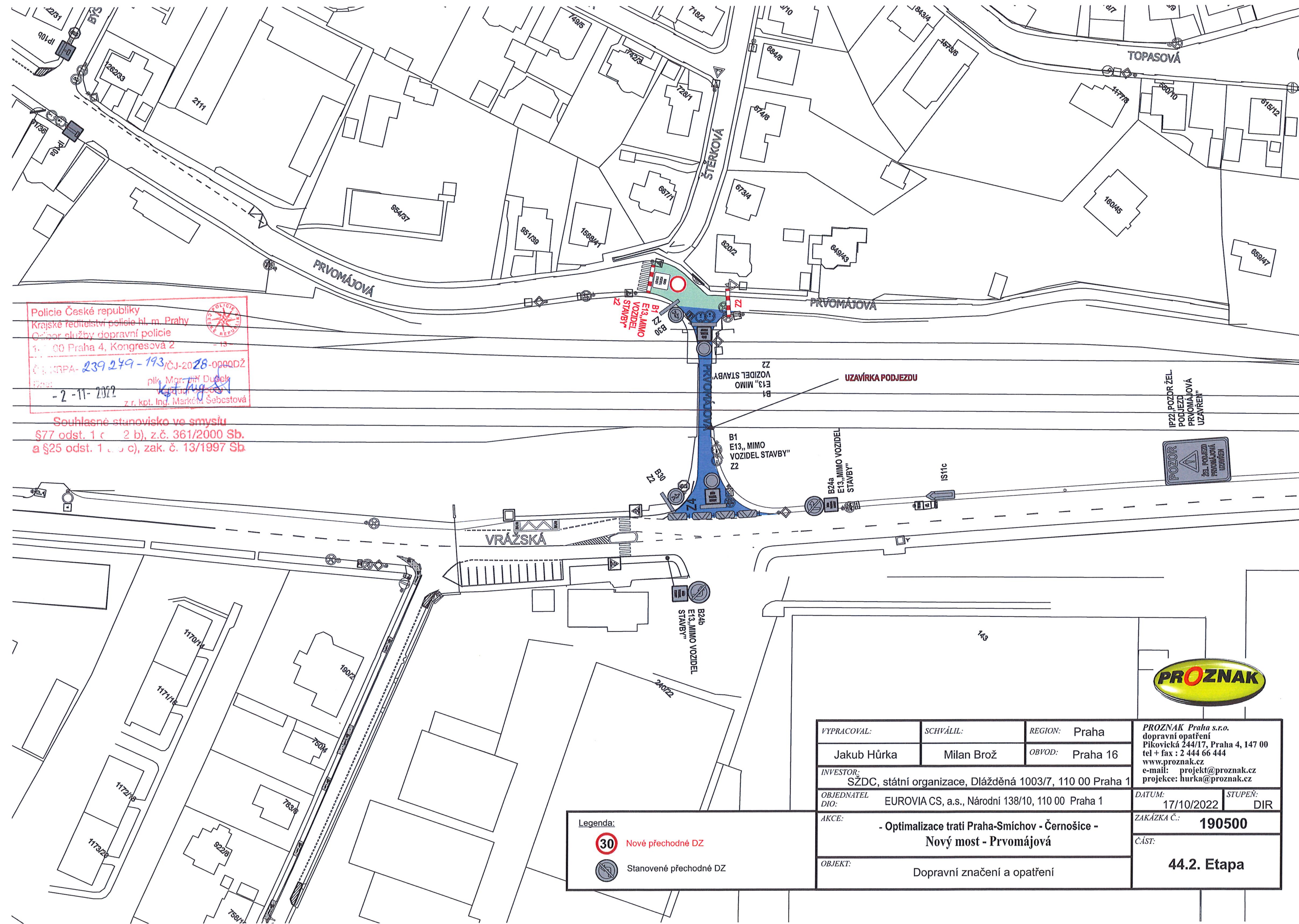
PRVOMÁJOVÁ

PRVOMÁJOVÁ

ŠTĚRKOVÁ



TOPASOVÁ





Policie České republiky  
 Krajské ředitelství policie hl. m. Prahy  
 Oddělení služby dopravní policie  
 150 00 Praha 4, Kongresová 2  
 Č. j. PRPA-239249-193/ČJ-2028-000QDŽ  
 Datum: -2-11-2022  
 plk. Mgr. Jiří Dušek  
 z r. kpt. Ing. Markéta Šebestová

Souhlasné stanovisko ve smyslu  
 §77 odst. 1 a 2 b), z.č. 361/2000 Sb.  
 a §25 odst. 1 a b c), zak. č. 13/1997 Sb.

**Legenda:**  
 Nové přechodné DZ  
 Stanovené přechodné DZ

|                    |  |         |                              |
|--------------------|--|---------|------------------------------|
| VYPRACOVAL:        | SCHVÁLIL:  | REGION: | Praha                        |
| Jakub Hůrka        | Milan Brož   | OBVOD:  | Praha 16                     |
| INVESTOR:          | SŽDC, státní organizace, Dlážďená 1003/7, 110 00 Praha 1                   |         |                              |
| OBJEDNATEL<br>DIO: | EUROVIA CS, a.s., Národní 138/10, 110 00 Praha 1                           |         | DATUM:<br>17/10/2022         |
| AKCE:              | - Optimalizace trati Praha-Smíchov - Černošice -<br>Nový most - Prvomájová |         | STUPEŇ:<br>DIR               |
| OBJEKT:            | Dopravní značení a opatření  |         | ZAKÁZKA Č.:<br><b>190500</b> |
|                    |  |         | ČÁST:<br><b>44.2. Etapa</b>  |



PROZNAK Praha s.r.o.  
 dopravní opatření  
 Píkovická 244/17, Praha 4, 147 00  
 tel + fax : 2 444 66 444  
 www.proznak.cz  
 e-mail: projekt@proznak.cz  
 projekce: hurka@proznak.cz